

INSTRUCCIONES DE INSTALACIÓN

37129 (1-2-3-4-6-8-9) SIDE BAR FORD F-SERIES SUPER CAB. NEW BODY STYLE 04 - 08
37169 (1-2-3-4-6-8-9) SIDE BAR FORD F-SERIES CREW CAB. NEW BODY STYLE 04 - 08

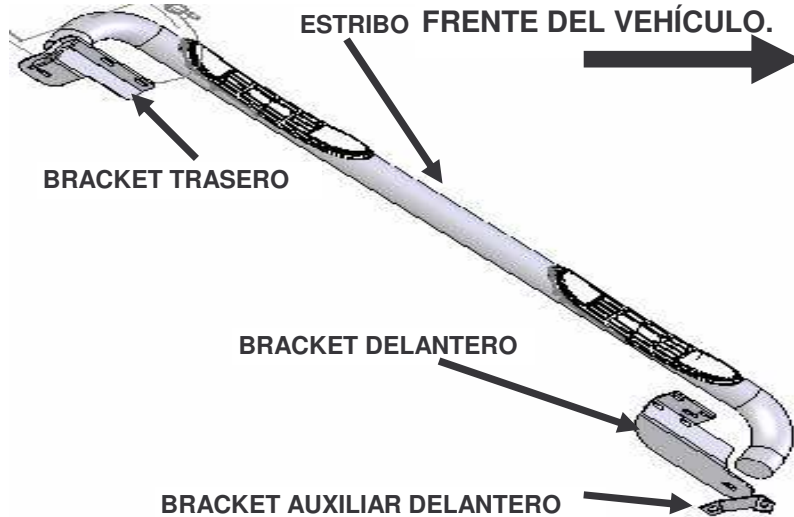
| | | |
|---|--|-----------------------------|
| LISTA DE PARTES: | (1) KIT DE TORNILLOS 37129 - 37169: | |
| CANTIDAD: | (4) Tornillos cab. Hex. 1/2 x 2" | (4) Tuerca clip 3/8" |
| (1) Juego de estribos. Conductor & Pasajero. | (8) Rondanas planas 1/2" | (2) Empaque redondo vynil |
| (1) Juego de bracket delanteros. Conductor & Pasajero. | (4) Rondanas de presión 1/2" | |
| (1) Juego de bracket traseros. Conductor & Pasajero. | (4) Tuercas de seg. 1/2" | |
| (1) Juego de bracket auxiliares delanteros Conductor & Pasajero. | (4) Tornillos cab. coche 3/8 x 1" | |
| (1) Juego de bracket auxiliares delanteros Conductor & Pasajero. | (4) Tornillos cab. hex. 3/8 x 1" | |
| (2) Solerás con tornillos 5/16" | (2) Rondanas de presión 5/16" | |
| (2) Bracket de fijación | (2) Tuercas hex. 5/16" | |
| | (4) Rondanas de presión 3/8" | |
| | (10) Rondanas planas 3/8" | |
| | (4) Tuercas de seg. 3/8" | |

HERRAMIENTA REQUERIDA.

| | | | |
|------------|-------------|------------|-----------|
| Dado 3/4" | Dado 9/16" | Dado 1/2" | Extensión |
| Llave 3/4" | Llave 9/16" | Llave 1/2" | Matraca |

INSTRUCCIONES.

Tiempo aprox. de instalación: 35 min.



1. Lea y comprenda las instrucciones antes de comenzar la instalación.

2. Para instalar el bracket delantero, localice y remueva el plástico pegado a la carrocería. **Foto 1 y 2.** Introduzca en los barrenos superiores una tuerca clip en cada barreno. Repita para el lado contrario.



Remover este plástico de la carrocería para instalación del bracket delantero. lado



Barrenos superiores para introducir las tuercas clip. Parte delantera, foto lado conductor.

Recomendaciones de cuidado y mantenimiento:

Para proteger el acabado de este producto, manténgalo limpio para evitar la corrosión y no utilice ceras abrasivas.

Diseño:

Calidad:

4.P
inst
Col
1)

INSTRUCCIONES DE INSTALACIÓN

37129 (1-2-3-4-6-8-9) SIDE BAR FORD F-SERIES SUPER CAB. NEW BODY STYLE 04 - 08

37169 (1-2-3-4-6-8-9) SIDE BAR FORD F-SERIES CREW CAB. NEW BODY STYLE 04 - 08

3. Coloque el bracket delantero sobre las tuercas clip que antes instalo y fije con: (1) torn. cab. hex. 3/8", (1) rondana plana 3/8", (1) rondana de presión 3/8". Por cada tuerca clip. **Foto 3.** No apriete aun. En los barrenos inferiores de donde coloco las tuercas clip, ya una vez el bracket delantero instalado, fije con: (1) torn. cab. coche 3/8", (1) rondana plana 3/8", (1) tuerca de seg. 3/8". Por cada barreno. **Foto 4.** No apriete aun. Repita para el lado contrario.

FOTO 3



Torn. Cab. Hex. 3/8", con rondana plana y de presión. Parte delantera, foto lado conductor.

FOTO 4



Barrenos inferiores en el vehículo, donde se fija el bracket delantero a la carrocería del vehículo con torn cab. coche 3/8"

4. Para instalar el bracket auxiliar delantero, localice el agujero cuadrado, ubicado en la parte superior de donde esta instalado el bracket delantero, inserte la solera con tornillo de tal manera que el cuerpo del tornillo quede hacia afuera. Coloque el bracket auxiliar con el doblez que tiene mas grados en la solera con tornillos que acaba de insertar y fije con: (1) rondana plana 3/8", (1) rondana de presión 5/16", (1) tuerca hex. 5/16". **Foto 5.** No apriete aun. Repita para el lado

FOTO 5



Agujero cuadrado, ubicado en la parte superior donde esta instalado el bracket delantero. Parte delantera, foto lado conductor.

Recomendaciones de cuidado y mantenimiento:

Diseño:

Calidad:

Para proteger el acabado de este producto, manténgalo limpio para evitar la corrosión y no utilice ceras abrasivas.

Revisado 10/01/2008

G:\Usuarios\Diseño\Instructivos PDF\37S\37129 - 37169 - E.Pdf

INSTRUCCIONES DE INSTALACIÓN

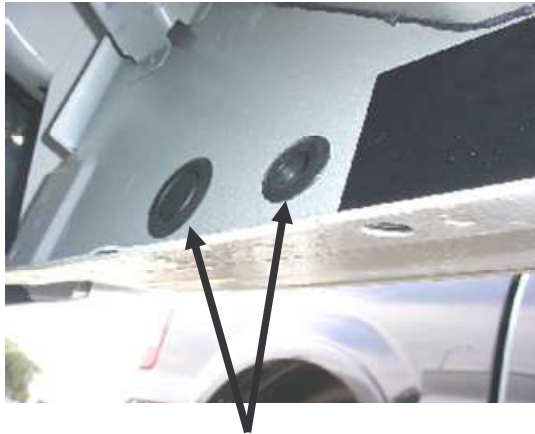
37129 (1-2-3-4-6-8-9) SIDE BAR FORD F-SERIES SUPER CAB. NEW BODY STYLE 04 - 08
37169 (1-2-3-4-6-8-9) SIDE BAR FORD F-SERIES CREW CAB. NEW BODY STYLE 04 - 08

BRACKET TRASERO

5. Para instalar el bracket trasero, localice y remueva los plásticos pegados a la carrocería. **Foto 6.** Introduzca el bracket de fijación trasero por uno de los orificios hasta dejarlo en la posición indicada en las foto **7 & 8.** Coloque un empaque de vynil en uno de los tornillos para evitar que se caiga el bracket de fijación dentro del panel. Repita para el lado contrario.

6. Coloque el bracket trasero y fije con: (1) rondana plana 1/2", (1) tuerca de seg. 1/2", en cada uno de los tornillos. Repita para el lado contrario. No apriete aún.

FOTO 6



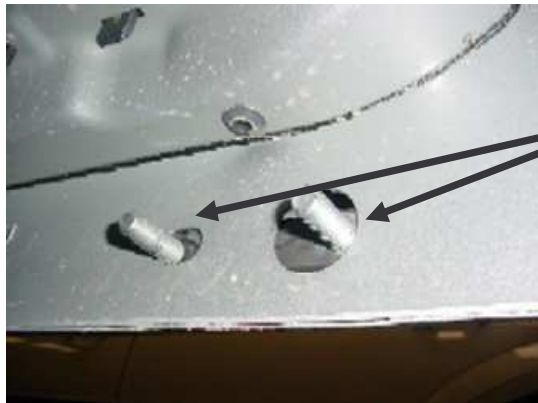
Plásticos a remover para la colocación del bracket de fijación. Parte trasera, foto lado conductor.

FOTO 7



Forma en la que se debe instalar el bracket de fijación. Parte trasera, foto lado conductor.

FOTO 8



Bracket de fijación instalado, elija cualquier tornillo y coloque un empaque de vynil, esto evitara que caiga el bracket de fijación al interior de la carrocería. Parte trasera, foto lado conductor.

7. Monte el estribo sobre los brackets delantero y trasero y fije con: (1) torn. cab. hex 1/2 x 2", (1) rondanas planas 1/2", (1) rondana de presión 1/2". Por cada bracket. No apriete aún. **Nota: Antes de fijar en la parte delantera, fije al mismo tiempo el bracket auxiliar delantero al bracket delantero.** Repita para el lado contrario.

8. Haga cualquier ajuste final a la alineación del estribo en el vehículo y apriete toda la tornillería.

9. Recuerde revisar y reapretar la tornillería periódicamente.

Recomendaciones de cuidado y mantenimiento:

Diseño:

Calidad:

Para proteger el acabado de este producto, manténgalo limpio para evitar la corrosión y no utilice ceras abrasivas.

Revisado 10/01/2008

G:\Usuarios\Diseño\Instructivos PDF\37S\37129 - 37169 - E.Pdf