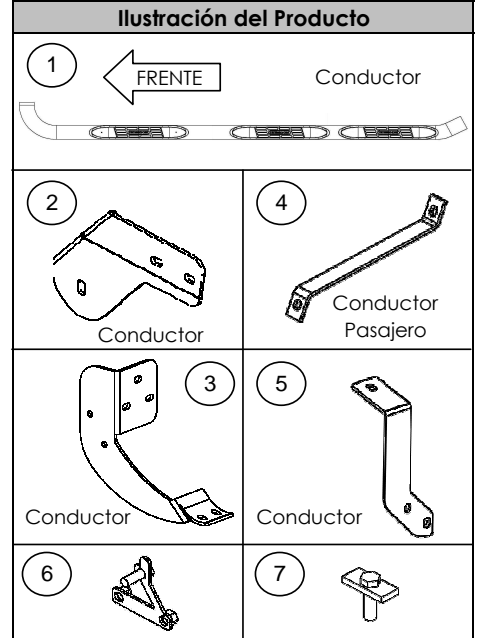


Lista de Partes				
Ítem	Cant.	Código	Descripción	Torque Máx.
1	1 Juego	373198AA-8CA	Estribo Pasajero & Conductor	-
1 BRK-37399 KIT DE BRACKET QUE INCLUYE:				
2	1 Juego	379234AA	Bracket delantero	-
3	1 Juego	376254AA	Bracket trasero	-
4	2 Pieza	372242AB	Bracket auxiliar delantero	-
5	1 Juego	372244CA	Bracket auxiliar trasero	-
6	4 Pieza	372240BA	Tornillo de fijación 3/8"	30 Lb.Ft
7	2 Pieza	370200AA	Tornillo T 3/8"	30 Lb.Ft
1 KTE-37399 KIT DE TORNILLERÍA QUE INCLUYE:				
8	2 Pieza	-	Tornillo cab. Hex. 1/2 x 2"	75 Lb.Ft
9	2 Pieza	-	Tornillo cab. Hex. 1/2 x 4"	75 Lb.Ft
10	2 Pieza	-	Tuerca hex. 1/2"	75 Lb.Ft
11	6 Pieza	-	Rondana plana 1/2"	-
12	4 Pieza	-	Rondana presión 1/2"	-
13	16 Pieza	-	Tornillo cab. Hex. 3/8 x 1 1/4"	30 Lb.Ft
14	8 Pieza	-	Tuerca hex. 3/8"	30 Lb.Ft
15	20 Pieza	-	Rondana plana 3/8"	-
16	20 Pieza	-	Rondana presión 3/8"	-
17	6 Pieza	-	Empaque de vinil	-
18	8 Pieza	-	Tornillo cab. Hex. M8 x 25mm	30 Lb.Ft
19	8 Pieza	-	Rondana plana 5/16"	-
20	8 Pieza	-	Rondana presión 5/16"	-

Herramienta Requerida (No Incluida)	
Cant.	Descripción
1	Dado & Llave 1/2 - 9/16 - 3/4"
1	Dado & Llave 13mm
1	Matraca
1	Extensión



Instrucciones

No intente instalar este producto en otro vehículo que no sea para el que está diseñado e indicado anteriormente!

1. Lea y comprenda perfectamente todas las instrucciones antes de comenzar la instalación. Si alguna de las partes listadas no se encuentra, no continúe con la instalación y llame a su distribuidor inmediatamente para obtener los componentes faltantes.
2. Para el cuidado y mantenimiento de este producto se recomienda mantenerlo limpio y no utilizar ceras abrasivas con el fin de proteger el acabado.
3. El tiempo de instalación de este producto es de **50 min.**
4. Esta instalación utiliza 2 brackets por lado, **(Foto 1)**.

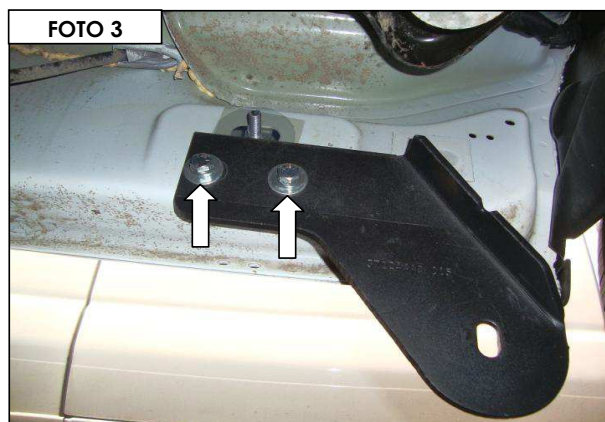
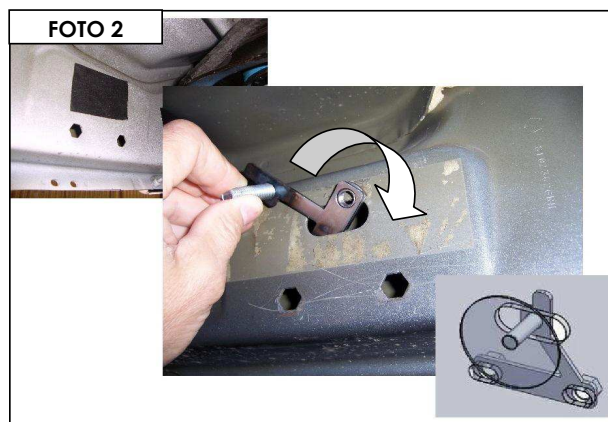
FOTO 1



Bracket delantero.

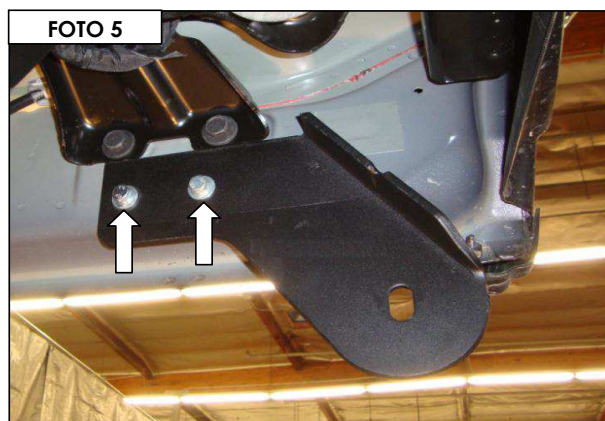
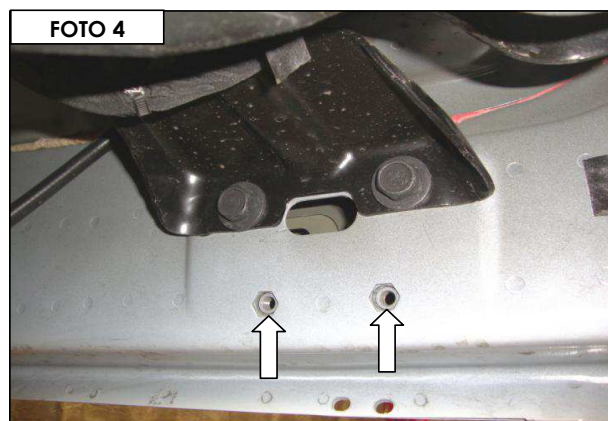
5. Comenzar la instalación en el lado del conductor del vehículo.

6. Si el vehículo tiene barrenos hexagonales en la carrocería, Retire la cinta que cubre el barreno ovalado en la carrocería e inserte (1) Tornillo de fijación 3/8" en el interior de la carrocería, coloque (1) Empaque de vinil sobre la rosca del tornillo para evitar que caiga en el interior de la carrocería **(Foto 2)**. Alinear la tuercas soldadas del tornillo de fijación 3/8" con los barrenos hexagonales de la carrocería, coloque el bracket delantero y fije con: (2) Tornillo cab. hex. 3/8" X 1", (3) Rondanas planas 3/8", (3) Rondanas presión 3/8" y (1) Tuerca hex. 3/8" .**(Foto 3)**. Deje las tuercas y tornillos flojos para el ajuste final.



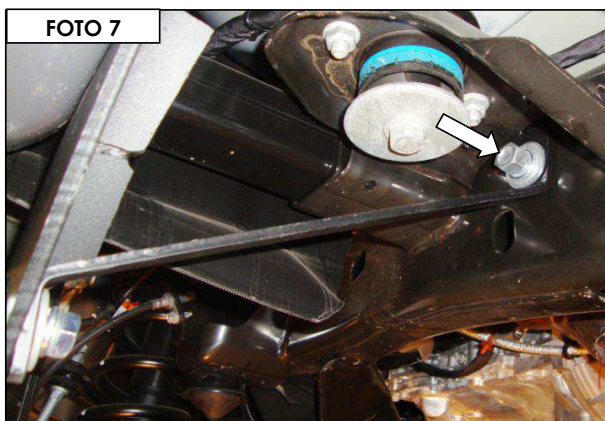
Bracket delantero.

7. Si el vehículo tiene (2) insertos roscados M8 en el interior de la carrocería del vehículo, parte delantera, **(Foto 4)**. Fije el bracket delantero del lado del conductor usando: (2) Tornillos cab. hex. M8, (2) Rondanas planas 5/16" y (2) Rondanas de presión 5/16" , **(Foto 5)**. Deje los tornillos flojos para el ajuste final.



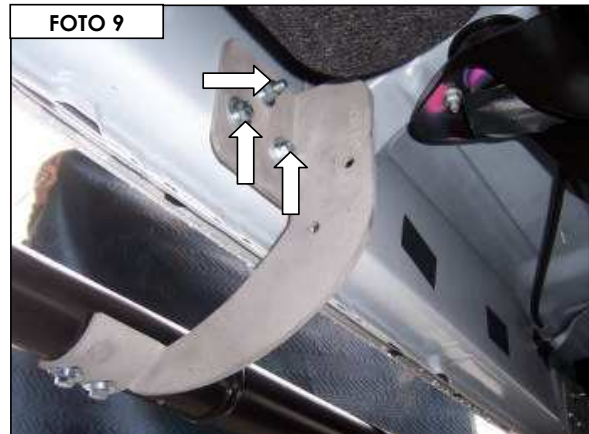
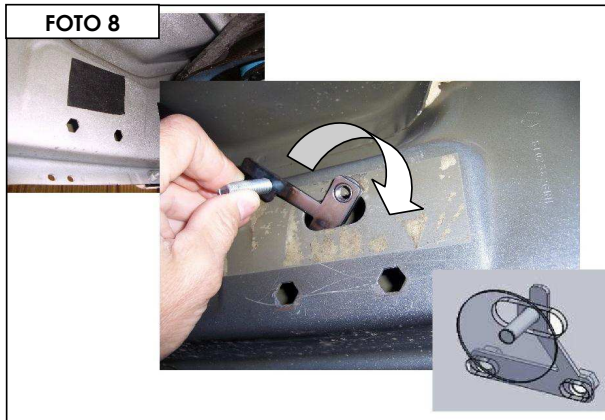
Bracket auxiliar delantero.

8. Localice los barrenos en la parte lateral de chasis a un lado del soporte de la carrocería, **(Foto 6)**, inserte por el barreno trasero (1) Tornillo cab. hex. 1/2 x 4" a través de los 2 barrenos. Coloque 1 bracket auxiliar delantero y fije al tornillo 1/2 x 4" con: (2) Rondana plana 1/2", (1) Rondana presión 1/2" y (1) Tuerca hex. 1/2", **(Foto 7)**. Deje las tuercas y tornillos flojos para el ajuste final.



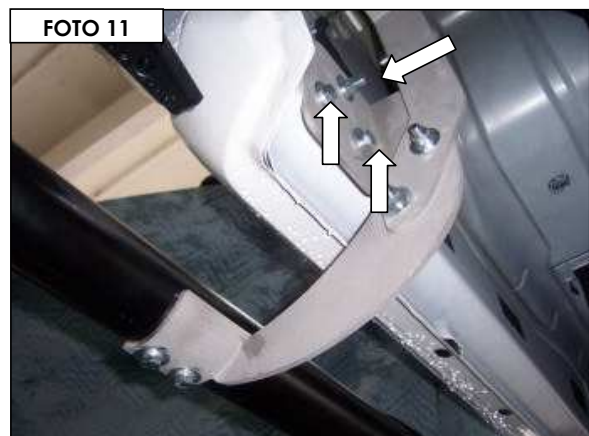
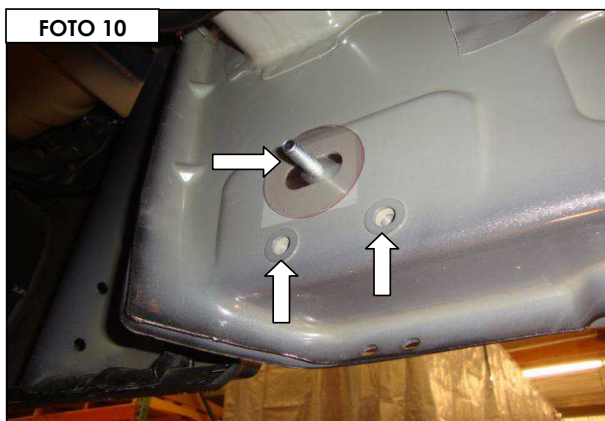
Bracket trasero.

9. Si el vehículo tiene barrenos hexagonales en la carrocería, Retire la cinta que cubre el barreno ovalado en la carrocería e inserte (1) Tornillo de fijación 3/8" en el interior de la carrocería, coloque (1) Empaque de vinil sobre la rosca del tornillo para evitar que caiga en el interior de la carrocería **(Foto 8)**. Alinear la tuercas soldadas del tornillo de fijación 3/8" con los barrenos hexagonales de la carrocería, coloque el bracket delantero y fije con: (2) Tornillo cab. hex. 3/8" X 1", (3) Rondanas planas 3/8", (3) Rondanas presión 3/8" y (1) Tuerca hex. 3/8" **(Foto 9)**. Deje las tuercas y tornillos flojos para el ajuste final.



Bracket trasero.

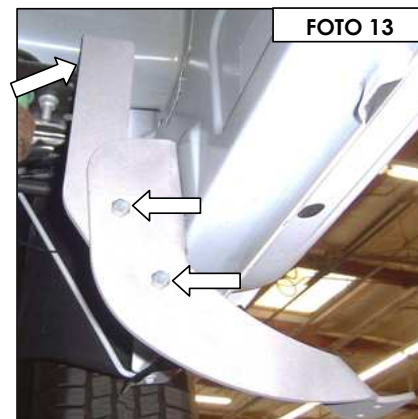
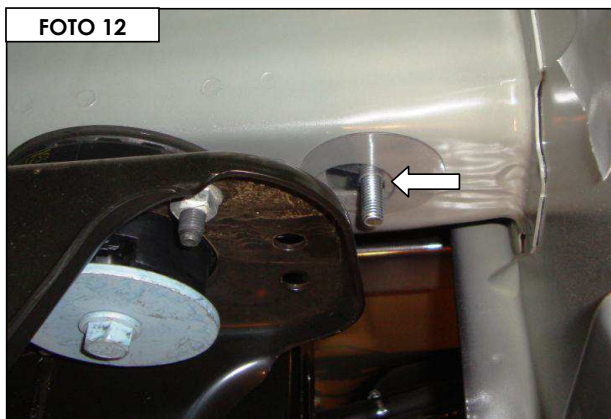
10. Si el vehículo tiene insertos roscados en la carrocería, inserte (1) Tornillo de fijación 3/8" en el barreno ovalado de la carrocería, coloque (1) Empaque de vinil sobre la rosca del tornillo para evitar que caiga en el interior de la carrocería **(Foto 10)**. Gire el tornillo de fijación 3/8" de manera que los insertos roscados queden libres, coloque el bracket trasero y fije con: (1) Rondana plana 3/8", (1) Rondana presión 3/8", (1) Tuerca hex 3/8" y (2) Tornillo cab. hex. M8, (2) Rondana presión 5/16" y (2) Rondana plana 5/16", **(Foto 11)**. Deje las tuercas y tornillos flojos para el ajuste final.



Bracket auxiliar trasero.

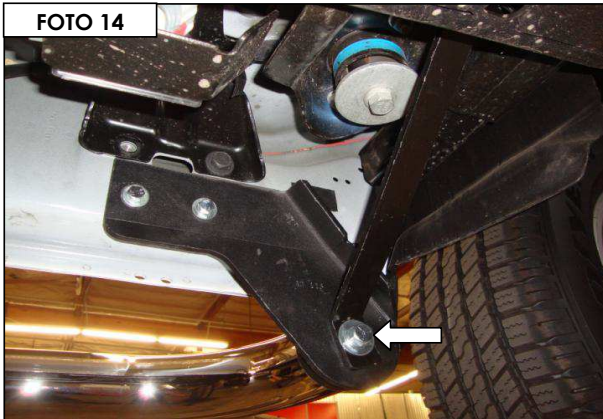
11. Localice el barreno en la parte inferior de la carrocería e inserte (1) Tornillo T 3/8" en el barreno, coloque (1) Empaque de vinil sobre la rosca del tornillo para evitar que caiga en el interior de la carrocería **(Foto 12)**.

12. Coloque el bracket auxiliar trasero sobre el tornillo T 3/8" y fije con: (1) Rondana plana 3/8", (1) Rondana presión 3/8", (1) Tuerca hex 3/8", en el otro lado del bracket auxiliar trasero fije al bracket trasero con: (1) Tornillo cab. hex. 3/8 x 1 1/4", (1) Rondana presión 3/8", (1) Rondana plana 3/8" y (1) Tuerca hex. 3/8", en cada barreno **(Foto 13)**. Deje las tuercas y tornillos flojos para el ajuste final.



Estribo lado conductor.

13. Coloque el estribo lado conductor parte delantera al bracket delantero, fije al mismo tiempo el bracket auxiliar delantero con: (1) Tornillo cab. hex. 1/2 x 2", (1) Rondana plana 1/2" y (1) Rondana presión 1/2", (**Foto 14**). Coloque el estribo sobre el bracket trasero y fije con: (1) Tornillo cab. hex. 3/8 x 1 1/4", (1) Rondana presión 3/8", (1) Rondana plana 3/8" y (1) Tuerca hex. 3/8", en cada barreno (**Foto 15**). Deje las tuercas y tornillos flojos para el ajuste final.



14. Haga cualquier ajuste final a la alineación del estribo y apriete toda la tornillería, comenzando por los brackets.
15. Repita los pasos de instalación anteriores para instalar los brackets y estribo en el lado del pasajero del vehículo.
16. Recuerde revisar y reapretar periódicamente toda la tornillería.



ESTRIBO INSTALADO