

FOTO 1

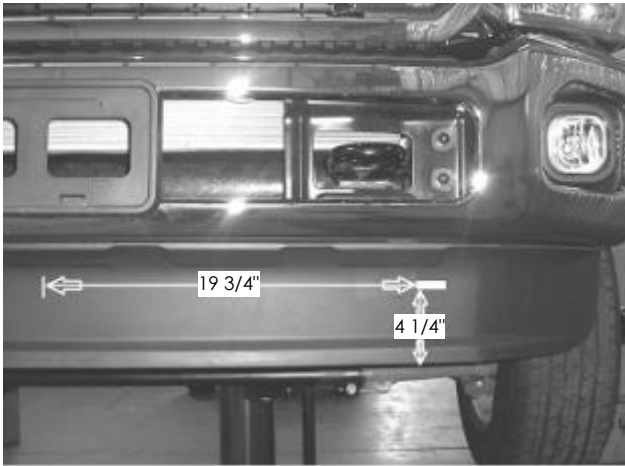
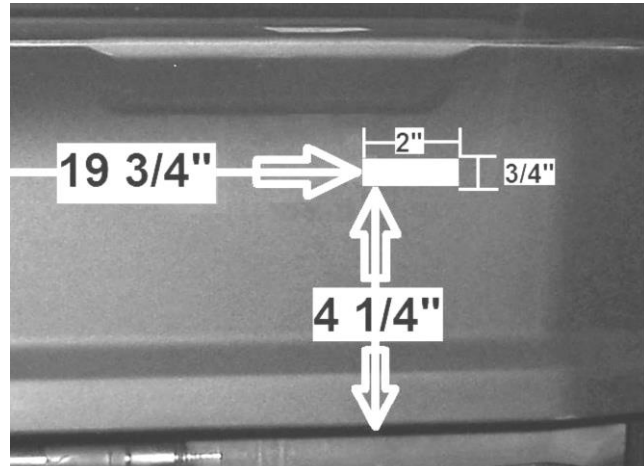


FOTO 2



Paso 2. Mida la separación existente entre la parte superior del gancho de arrastre y el borde de la defensa (la separación aproximada es de 2 1/2") en ambos lados del vehículo.

Foto 3.

Guarde estas medidas de referencia para que una vez haya realizado la instalación del producto reajuste la altura de la defensa a su posición original.

Paso 3. Remueva los (2) tornillos de la defensa y las contraplacas que aseguran la defensa al vehículo. **Foto 4.**

NOTA: Los tornillos que sujetan la defensa están atornillados a tuercas clip que hay que remover para liberar completamente los tornillos.

PRECAUCIÓN! Por ningún motivo retire los tornillos del lado del conductor y pasajero al

FOTO 3

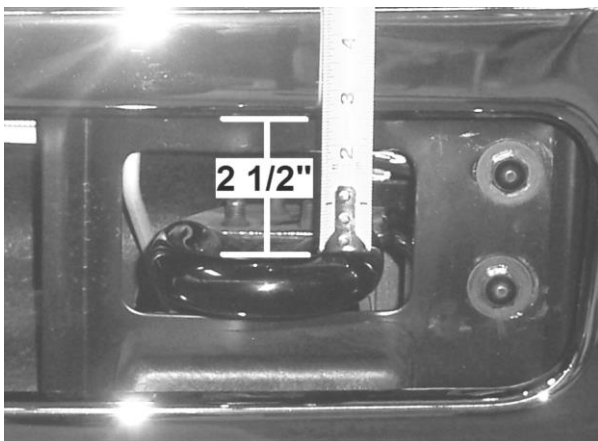


FOTO 4



Paso 4. Por detrás de la defensa, localice y remueva las (2) tuercas existentes que sujetan el bracket guarda por la parte externa del chasis. **Foto 5.**

Paso 5. Posicione detrás de la defensa el bracket inferior del lado conductor, alinee con los barrenos del bracket guarda y asegúrelo al chasis utilizando la misma solera con tornillo doble y las tuercas hex. **Foto 6.** No apriete aún las tuercas para ajustes finales.

NOTA: El deflector fue removido del vehículo con fines fotográficos.

FOTO 5

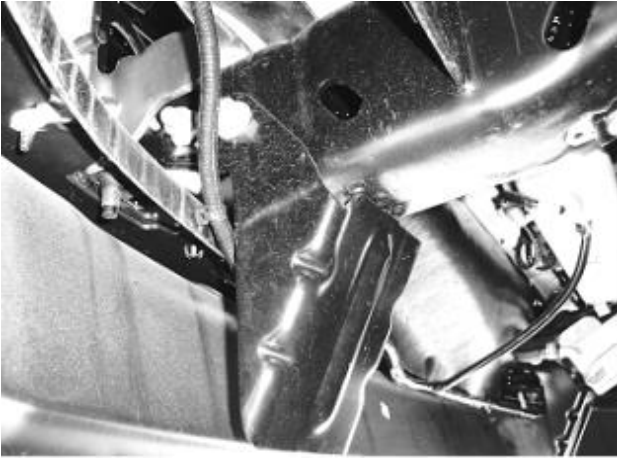
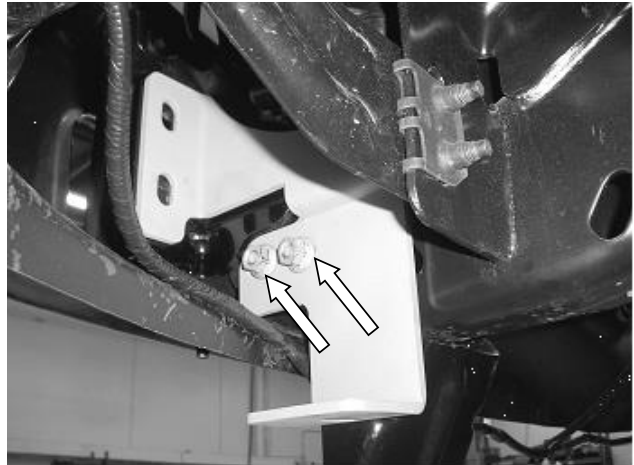


FOTO 6



Paso 6. Coloque el bracket superior del lado conductor en la defensa, alinee los barrenos del bracket superior con los barrenos de la defensa y sujete el bracket superior al vehículo y al bracket inferior utilizando (2) tornillos c/hex 1/2 x 2", (2) rondanas planas 1/2", (2) rondanas presión 1/2" y (2) tuercas hex 1/2". **Foto 7.** Verifique la alineación de la defensa y apriete temporalmente los tornillos.

NOTA: Puede ser necesario aflojar y ajustar la defensa una vez que se haya instalado el Defender.

Paso 7. Introduzca el bracket auxiliar inferior a través del recorte que realizó en el deflector plástico y asegúrelo al bracket inferior con (1) tornillo cab. hex 1/2 x 1 1/2", (1) rondana plana 1/2", (1) rondana de presión 1/2" y (1) tuerca hex 1/2". **Foto 8.** No apriete

FOTO 7

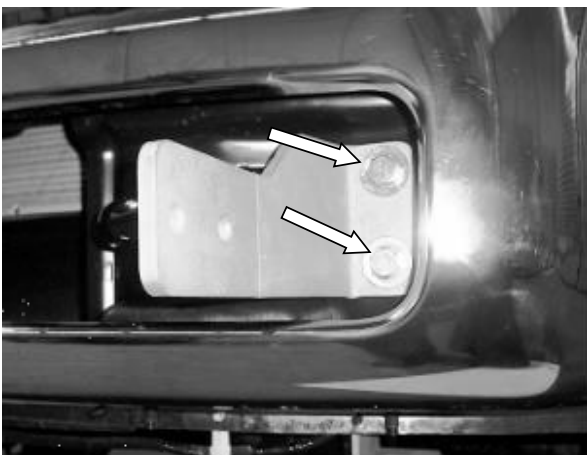


FOTO 8



Paso 8. Repita los pasos mencionados para instalar el bracket inferior y superior del lado del pasajero. **Foto 9.**

Paso 9. Con ayuda, posicione el Defender en las caras externas de los brackets inferior y superior y asegúrelo utilizando los tornillos cab. hex 1/2 x 1 1/2", rondanas planas 1/2", rondanas de presión 1/2" y tuercas hex 1/2". No apriete aún.

GRILLE GUARD
14371T

FOTO 9



FOTO 10



Paso 10. Haga cualquier ajuste final a la alineación del Defender y a la defensa (si es necesario) y apriete toda la tornillería, comenzando por los brackets. Reapriete la tornillería periódicamente.

