

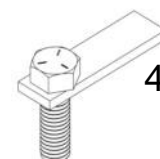
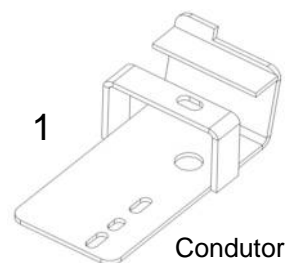
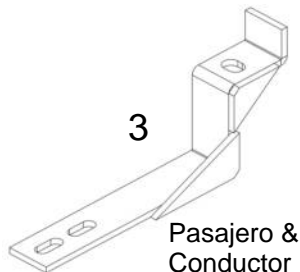
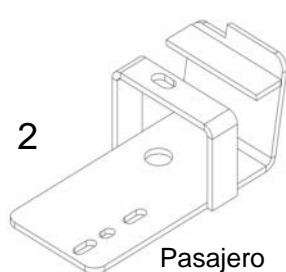
# INSRUCTIVO DE INSTALACIÓN

BRACKETS

KIA SORENTO  
2015 - 2016

390325

LISTA DE PARTE				
Item	Cant.	No. Parte	Descripción	Torque
1	1 Jgo.	3903250AA	Bracket delantero	-
2	1 Jgo.	3903250BA	Bracket trasero	-
3	2 Pza.	3903250CA	Bracket central	-
4	6 Pza.	3750110	Tornillo 1/2" con solera	75 Lb.Ft
5	6 Pza.	-	Rondana plana 1/2"	-
6	6 Pza.	-	Rondana presión 1/2"	-
7	6 Pza.	-	Tuerca 1/2"	75 Lb.Ft
8	12 Pza.	-	Tornillo cab. Hex 5/16 x 1"	11 Lb.Ft
9	12 Pza.	-	Rondana plana 5/16"	-
10	12 Pza.	-	Rondana presión 5/16"	-



## Herramienta requerida:

- A. Matraca
- B. Extensión para matraca
- C. Dado de 19mm

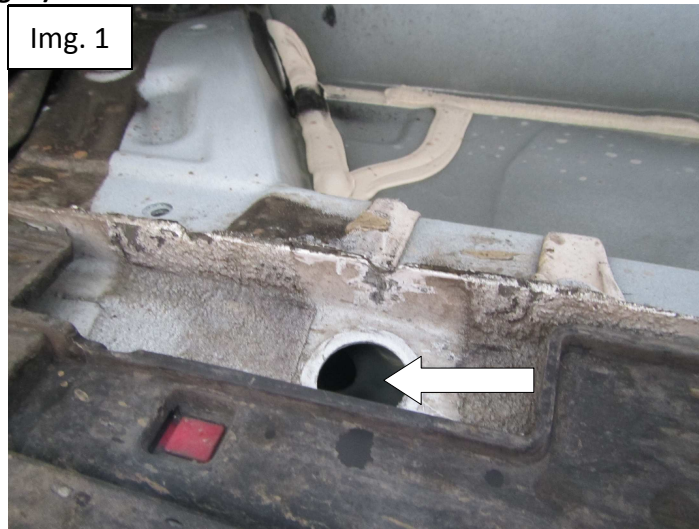
Lea y comprenda perfectamente todas las instrucciones antes de comenzar la instalación. Si alguna de las partes listadas no se encuentra, no continúe con la instalación y llame a su distribuidor inmediatamente para obtener los componentes faltantes.

Para el cuidado y mantenimiento de este producto se recomienda mantenerlo limpio y no utilizar ceras abrasivas con el fin de proteger el acabado.

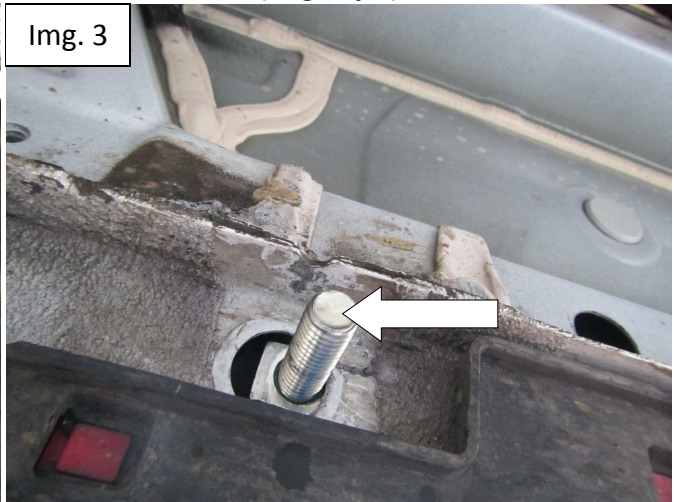
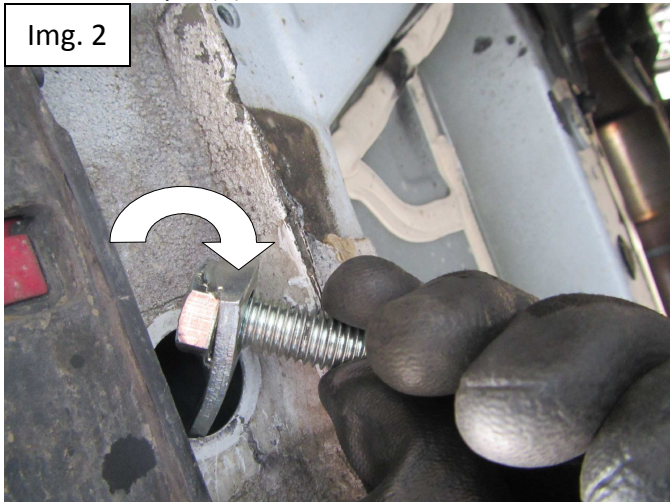
El tiempo aproximado de instalación de este producto es de 40min.

1. Remueva la cubierta de filtro de la parte inferior de la camioneta.

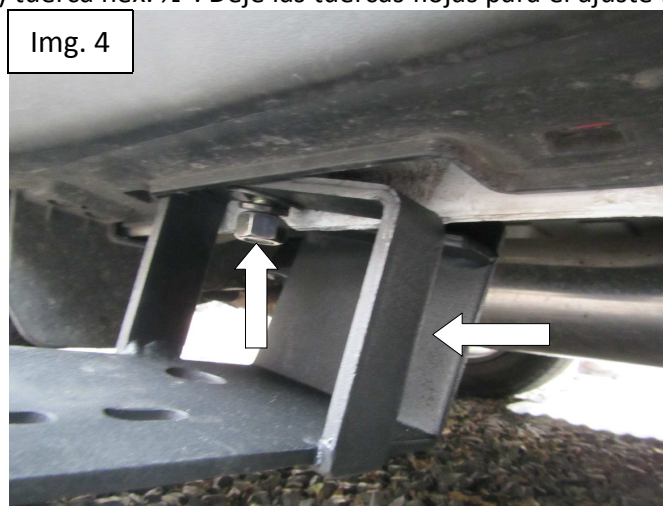
2. Remueva los tapones de plástico que se encuentran en la parte inferior delantera, central y trasera del vehículo. **(Img. 1)**



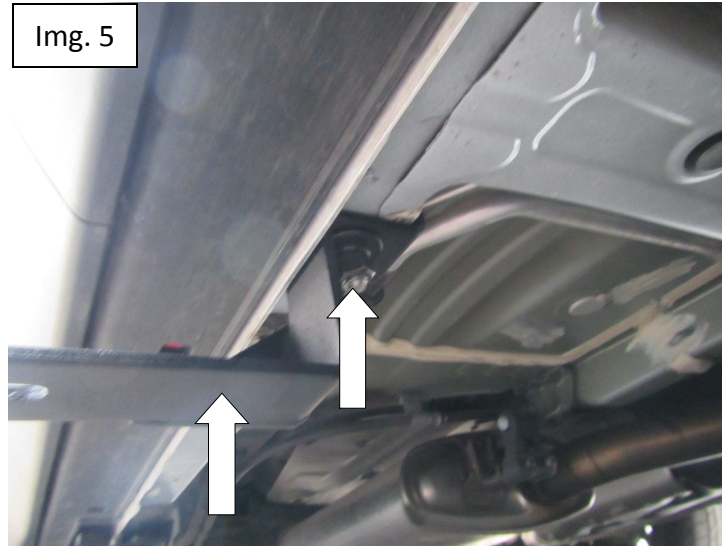
3. Coloque (1) tornillo con solera de ½" en cada uno de los barrenos. **(Img. 2 y 3)**



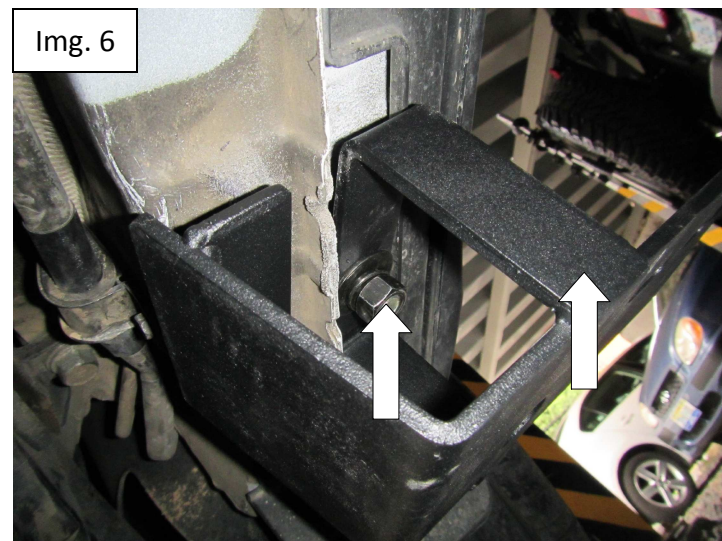
4. Instale el bracket trasero con el tornillo con solera utilizando (1) rondana plana ½", (1) rondana de presión ½" y (1) tuerca hex. ½". Deje las tuercas flojas para el ajuste final. **(Img. 4)**



5. Instale el bracket central con el tornillo con solera utilizando (1) rondana plana  $\frac{1}{2}$ ", (1) rondana de presión  $\frac{1}{2}$ " y (1) tuerca hex.  $\frac{1}{2}$ ". Deje las tuercas flojas para el ajuste final. **(Img. 5)**

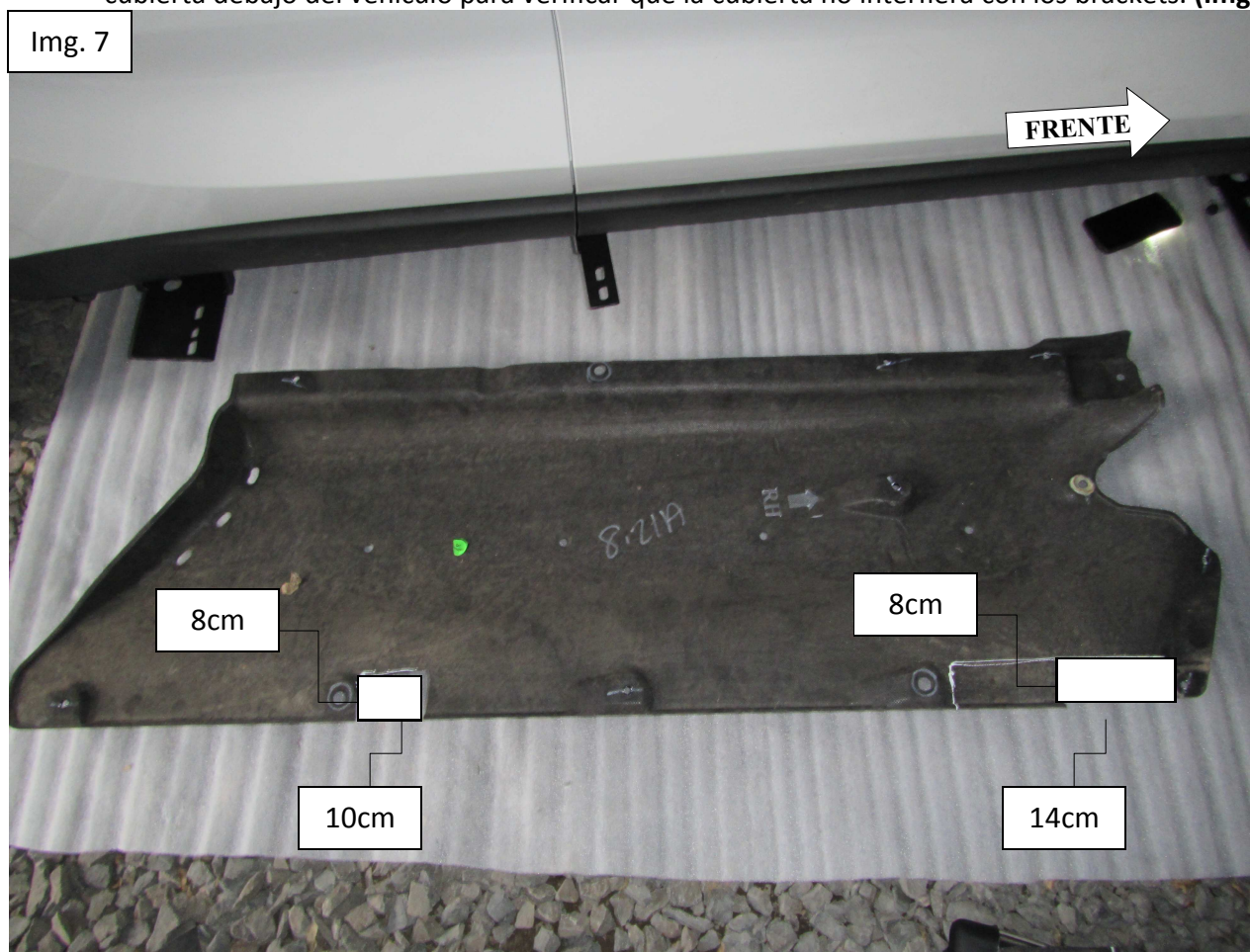


6. Instale el bracket delantero con el tornillo con solera utilizando (1) rondana plana  $\frac{1}{2}$ ", (1) rondana de presión  $\frac{1}{2}$ " y (1) tuerca hex.  $\frac{1}{2}$ ". Deje las tuercas flojas para el ajuste final. **(Img. 6)**

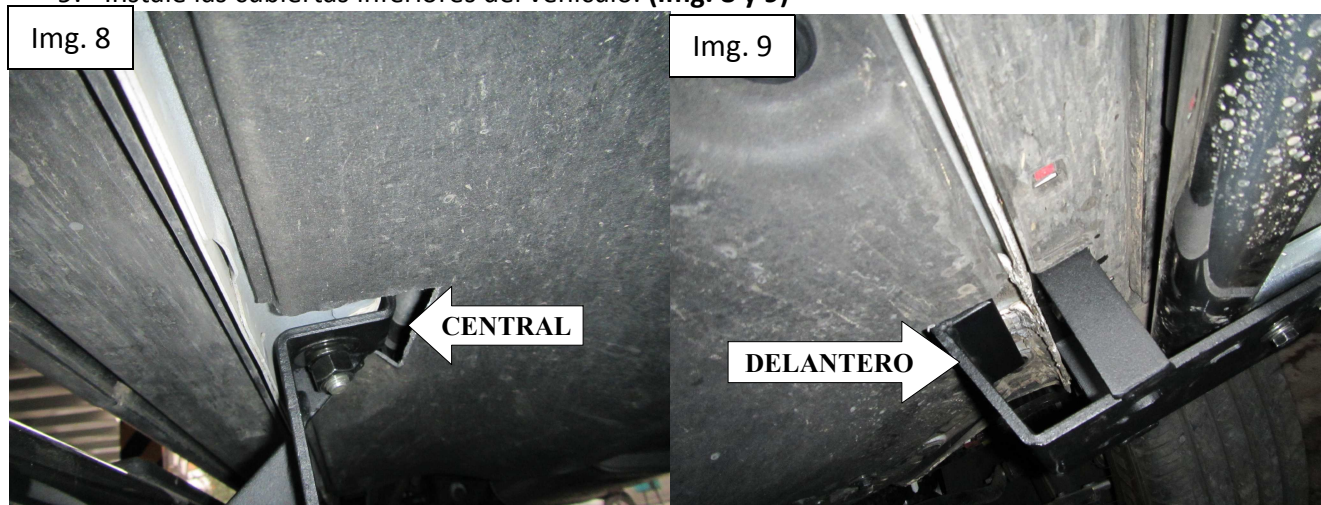


7. Repita los pasos para el lado opuesto del vehículo.

8. Haga un recorte en la cubierta inferior como se muestra en la siguiente imagen. Coloque la cubierta debajo del vehículo para verificar que la cubierta no interfiera con los brackets. **(Img. 7)**



9. Instale las cubiertas inferiores del vehículo. **(Img. 8 y 9)**



10. Instale el estribo utilizando los tornillos y brackets que vienen en la caja de estribos.  
11. Alinee el estribo y apriete todos los tornillos y tuercas.