

| Lista de Partes |          |            |                                       |             |
|-----------------|----------|------------|---------------------------------------|-------------|
| Item            | Cant.    | Código     | Descripción                           | Torque Máx. |
|                 | 1 Kit    | BRK-392565 | Kit de brackets                       | -           |
| 1               | 6 Pieza  | 392566AA   | Bracket.                              | -           |
|                 | 1 Kit    | KTE-392565 | Kit de tornillería                    | -           |
| 2               | 12 Pieza | -          | Tornillo cab. cuadrada 5/16" G. Negro | 11 Lb.ft    |
| 3               | 24 Pieza | -          | Rondana plana 5/16" G. Negro          | -           |
| 4               | 24 Pieza | -          | Rondana de presión 5/16" G. Negro     | -           |
| 5               | 12 Pieza | -          | Tuerca hex. seg. 5/16" G. Negro       | 11 Lb.ft    |
| 6               | 12 Pieza | -          | Tuerca hex. M8 P1.25 G. Negro         | 20 Lb.ft    |

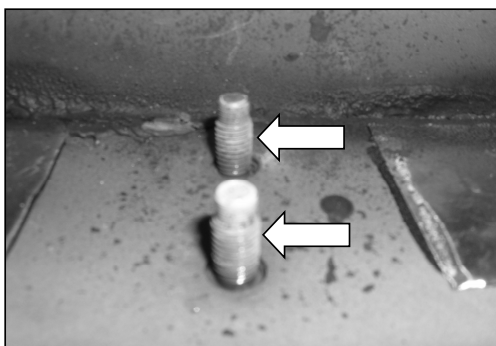
| Herramienta Requerida (No Incluida) |  |
|-------------------------------------|--|
| Cant.                               | Descripción                                    |
| 1                                   | Dado 1/2" & llave 1/2"                         |
| 1                                   | Dado 13mm & llave 13mm                         |
| 1                                   | Dado estriado (12 puntas) de 17mm ó llave 15mm |
| 1                                   | Matraca  |
| 1                                   | Extensión                                      |



**Instrucciones**

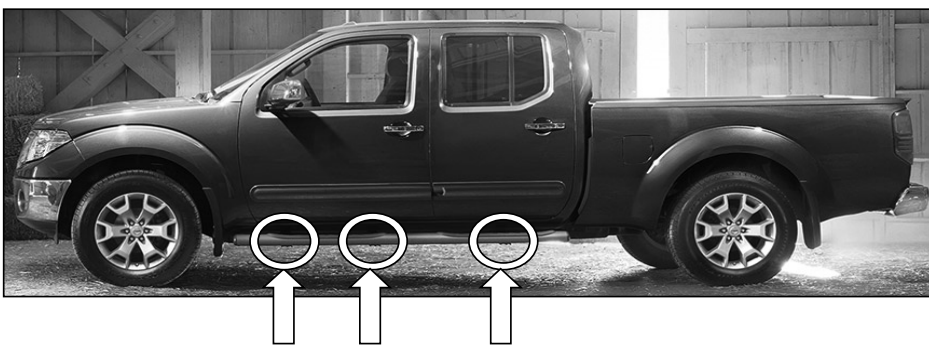
- 1.- Lea y comprenda perfectamente todas las instrucciones antes de comenzar la instalación. Si alguna de las partes listadas no se encuentra, no continúe con la instalación y llame a su distribuidor inmediatamente para obtener los componentes faltantes.
- 2.- Para el cuidado y mantenimiento de este producto se recomienda mantenerlo limpio y no utilizar ceras abrasivas con el fin de proteger el acabado.
- 3.- El tiempo de instalación de este producto es de 45 min.
- 4.- Localice por debajo de la carrocería, en los lados, los pernos roscados al frente, centro y atrás del vehículo. **FOTO 1 y 2.**

**FOTO 1.**



Pernos roscados para instalar cada uno de los brackets.

**FOTO 2.**



En esta parte, debajo del vehículo instale los brackets delantero, central y trasero lado conductor.

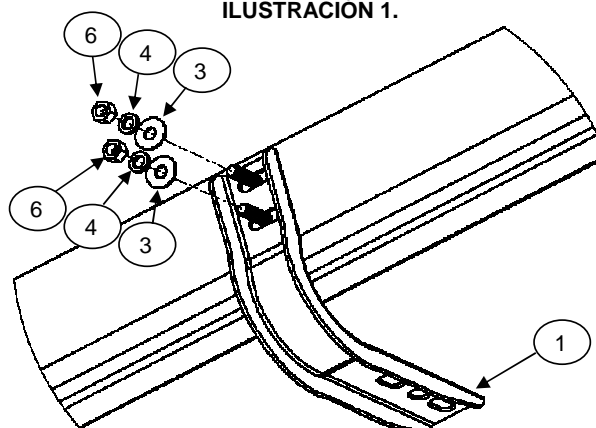
- 5.- Instale los brackets sobre los pernos roscados al frente, centro y atrás del vehículo y fije con ( 2 ) tuercas M8, ( 2 ) rondanas planas y de presión 5/16", por cada bracket. No apriete aún. **VER FOTO 3 & ILUSTRACIÓN 1.**

**FOTO 3.**



Se muestra el bracket instalado.

**ILUSTRACIÓN 1.**



6.- Si adquirió estribos XL Composite de 5" & 6", inserte el tornillo cab. cuadrada 5/16" sobre el riel, colóquelo sobre los brackets, alinee y fije con: rondanas planas y de presión 5/16", tuercas hex. 5/16". **VER ILUSTRACIÓN 2.** Repita para el lado contrario. No apriete aún.

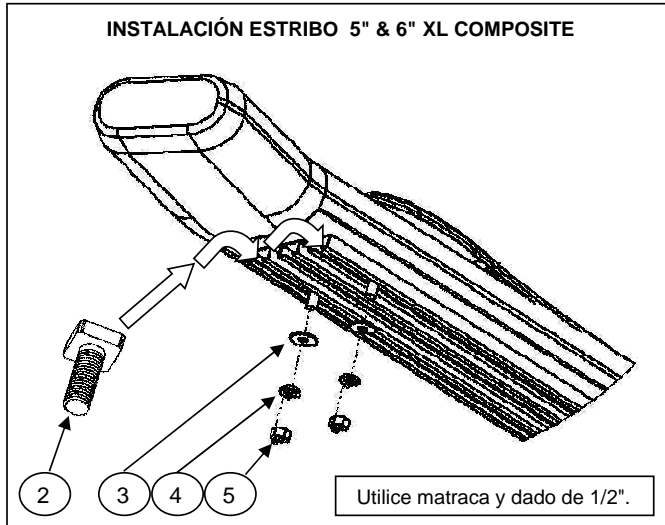
7.- Si adquirió estribos de 4", 5" o 6" PLATINUM de Acero, negro o inoxidable, colóquelo sobre los brackets y fije con: tornillo cab. cuadrada 5/16", rondanas planas y de presión 5/16". **VER ILUSTRACIÓN 3.** Repita para el lado contrario. No apriete aún.

8.- Haga cualquier ajuste final a la alineación y apriete toda la tornillería, empezando por los brackets y después en el estribo.

9.- Reapriete la tornillería periódicamente.

10.- Llene la tarjeta de garantía y colóquela en la guantera de su vehículo.

**ILUSTRACIÓN 2.**



**ILUSTRACIÓN 3**

