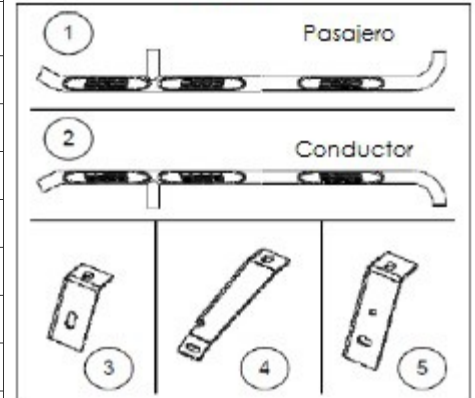


## LISTA DE PARTE

Item	Cant.	No. Parte	Descripción	Torque
1	1	37304	Estribo conductor	
2	1		Estribo pasajero	
3	2	376012AA	Bracket frontal	
4	2	376014AA	Bracket central	
5	1 jgo	376012BA	Bracket trasero	
6	2		Esparrago 3/8 X 8 1/4"	30 Ft Lbs
7	2		Tornillo c/hex 3/8" X 1 1/4"	30 Ft Lbs
8	8		Rondana plana 3/8"	
9	6		Rondana presión 3/8"	
10	2		Tuerca de seguridad 3/8"	
11	4		Tuerca hex 3/8"	
12	2		Buje de hule	
13	4		Tornillo c/hex 1/2" X 2"	70 Ft Lbs
14	10		Rondana plana 1/2"	
15	10		Rondana presión 1/2"	
16	6		Tornillo c/hex M12 X 120mm	75 Ft Lbs

Ilustración 1

**Herramienta requerida:**

- A. Llave de 9/16", 3/4", 21mm
- B. Matraca
- C. Extensión para matraca
- D. Dado de 9/16", 3/4", 21mm

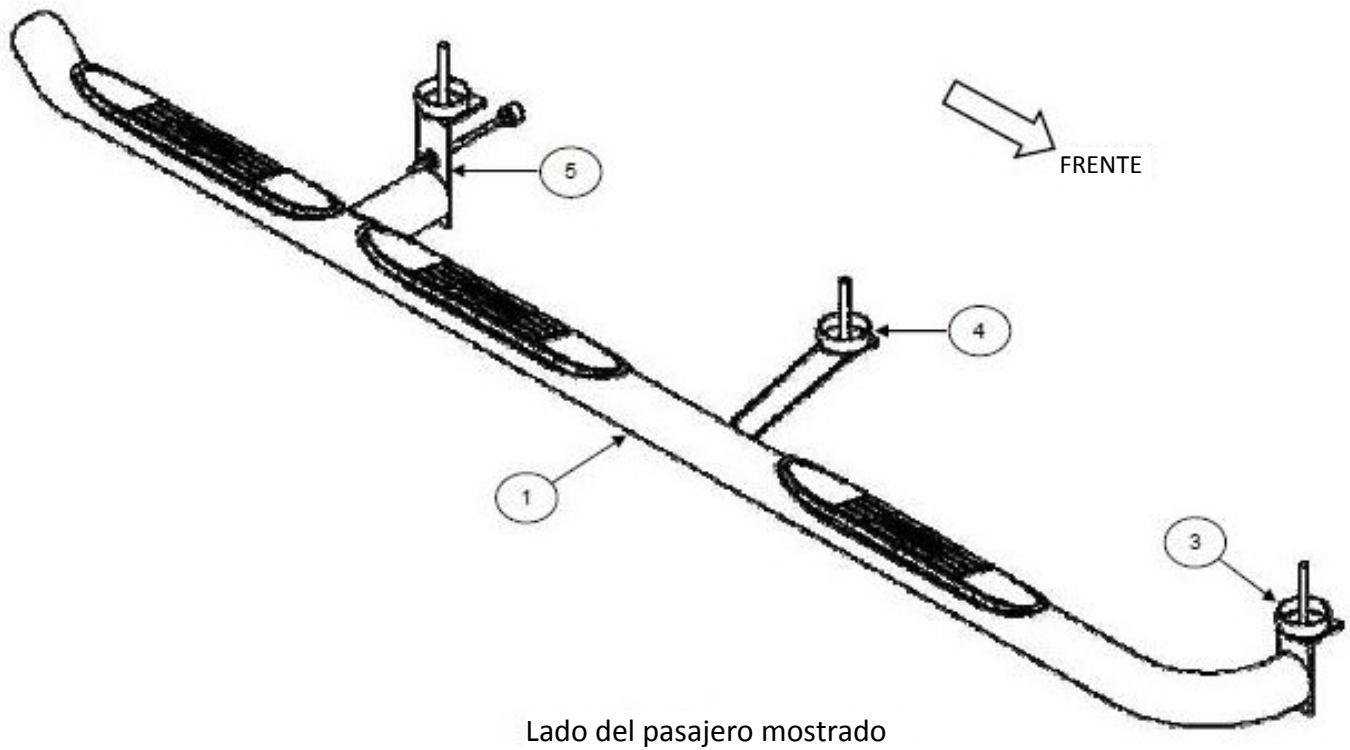
Lea y comprenda perfectamente todas las instrucciones antes de comenzar la instalación. Si alguna de las partes listadas no se encuentra, no continúe con la instalación y llame a su distribuidor inmediatamente para obtener los componentes faltantes.

Para el cuidado y mantenimiento de este producto se recomienda mantenerlo limpio y no utilizar ceras abrasivas con el fin de proteger el acabado.

**ADVERTENCIA!** GM utiliza fijador en los tornillos de los soportes de la cabina. No utilice herramientas neumáticas para removerlos si lo hace puede dañar las cuerdas de los tornillos y la tuerca interna. Nosotros solo recomendamos el uso de herramienta manual para remover y reinstalar los tornillos de los soportes de la cabina en los vehículos GM.

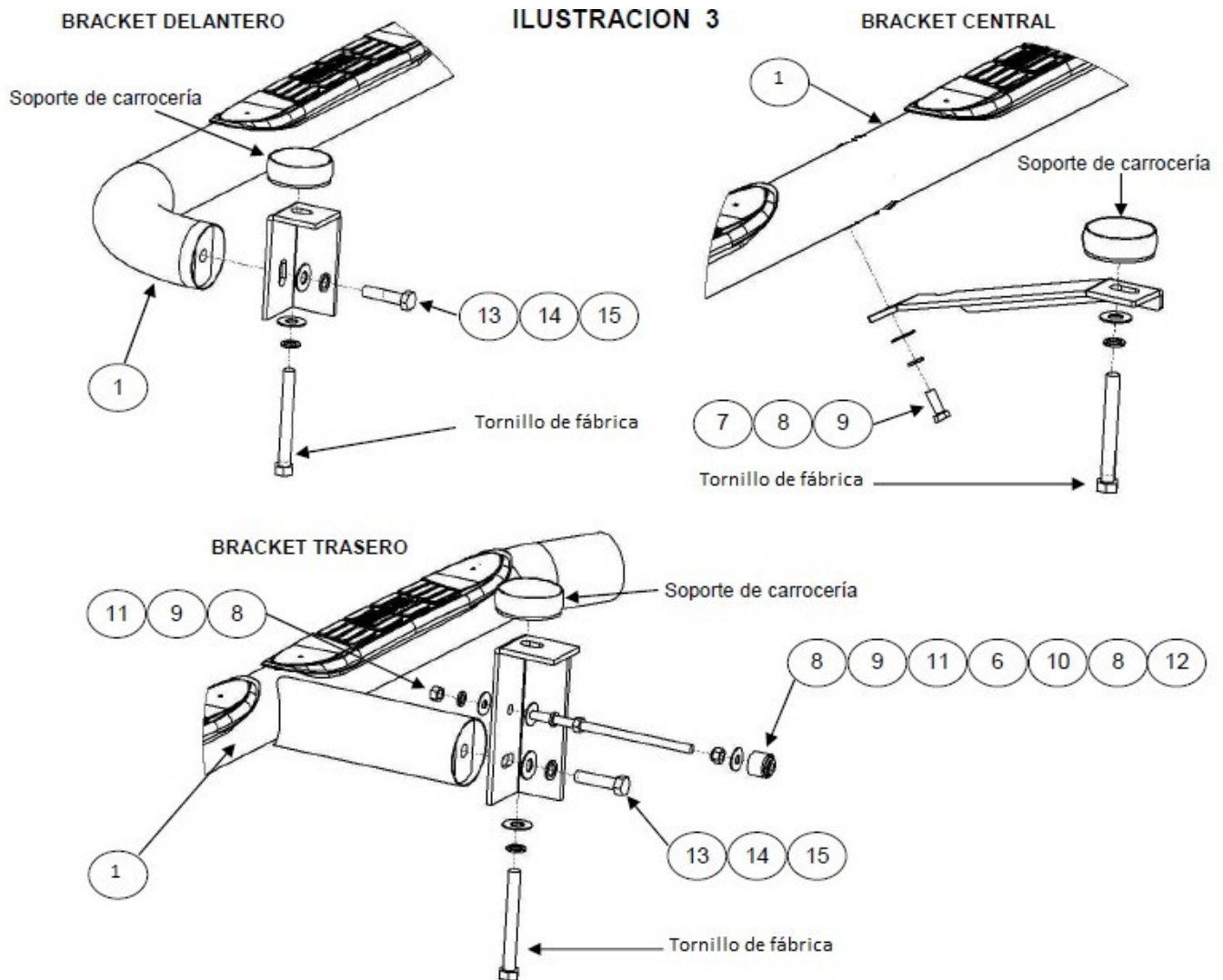
El juego de estribos consiste en uno para el lado del chofer y otro para el del pasajero. Asegúrese de determinar correctamente el lado de cada uno antes de comenzar la instalación. (Ilustración 2).

ILUSTRACION 2



Lado del pasajero mostrado

1. Comience la instalación en el lado del pasajero removiendo los soportes de la cabina al frente, en el medio y en la parte trasera. Mantenga las rondanas y empaques de fábrica en su lugar y fije los brackets frontal, central y trasero al vehículo usando los tornillos antes removidos. No apriete aún. **(Ilustración 3)**.  
**NOTA:** Si los tornillos removidos quedan muy cortos fije los brackets utilizando los tornillos M12x 120mm, rondanas planas y de presión 1/2".
2. Ensamble el esparrago de 3/8" con las rondanas, tuercas y el buje de hule en el bracket trasero. **(Ilustración 3)**
3. Asegure el estribo al bracket delantero y trasero utilizando (1) tornillo c/hex 1/2 x 2", (1) rondana plana 1/2" y (1) rondana presión 1/2". **(Ilustración 3)**
4. Asegure el estribo al bracket central utilizando (1) tornillo c/hex 3/8 x 1 1/4", (1) rondana plana 3/8" y (1) rondana presión 3/8". **(Ilustración 3)**



5. Alinée el estribo con la camioneta y apriete toda la tornillería.
6. Ajuste el esparrago hasta que haga contacto firmemente con el chasis de la camioneta.
7. Repita los pasos anteriores para la instalación del lado del conductor. Recuerde revisar y reapretar periódicamente las tuercas y tornillos.