

INSTRUCCIONES DE INSTALACIÓN
37321 (1 - 3 - 4) ESTRIBO
FORD LOBO EXT. CAB 6.5 Ft 2009

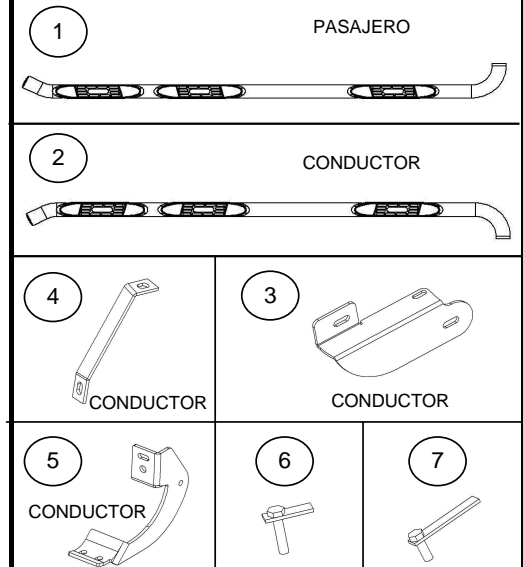
Lista de Partes:

ITEM	CANT.	CÓDIGO	DESCRIPCIÓN	TORQUE MAX.
1	1	373218AA-8CA	Estribo lado pasajero	-
2	1	373218AA-8CA	Estribo lado conductor	-
	1	BRK-37721	Kit de brackets que incluye:	-
3	1	372694AA	Juego de brackets delanteros	-
4	1	372692AA	Juego de brackets auxiliares delanteros	-
5	1	373264AB	Juego de brackets traseros	-
6	2	3713312	Tornillo 5/16" con solera	11 Lb.Ft
7	2	378312	Tornillo 1/2" con solera	75 Lb.Ft
	1	KTE-37721	Kit de tornillos que incluye:	-
8	2	-	Tornillo cab. hex. 1/2 x 2" G. Azul	75 Lb.Ft
9	4	-	Rondana plana 1/2" G. Azul	-
10	4	-	Rondana presión 1/2" G. Azul	-
11	2	-	Tuerca hex. 1/2" G. Azul	75 Lb.Ft
12	2	-	Rondana plana 5/16" G. Azul	-
13	2	-	Rondana presión 5/16" G. Azul	-
14	2	-	Tuerca hex. 5/16" G. Azul	11 Lb.Ft
15	2	-	Tornillo cab. hex. 1/4 x 1" G. Negro	9 Lb.Ft
16	4	-	Rondana plana 1/4" G. Negro	-
17	2	-	Rondana presión 1/4" G. Negro	-
18	2	-	Tuerca hex. 1/4" G. Negro	9 Lb.Ft
19	6	-	Tornillo cab. hex. 3/8 x 1 1/4" G. Negro	30 Lb.Ft
20	2	-	Tornillo cab. Coche 3/8 x 1 1/4" G. Negro	30 Lb.Ft
21	8	-	Rondana plana 3/8" G. Negro	-
22	8	-	Rondana presión 3/8" G. Negro	-
23	2	-	Tuerca hex. 3/8" G. Negro	30 Lb.Ft
24	2	-	Tuerca clip 3/8"	30 Lb.Ft

Herramienta Requerida no incluida:

DESCRIPCIÓN	CANTIDAD
Dado / llave 9/16"	1
Dado / llave 3/4"	1
Dado / llave 1/2"	1
Dado / llave 7/16"	1
Matraca	1
Extensión	1

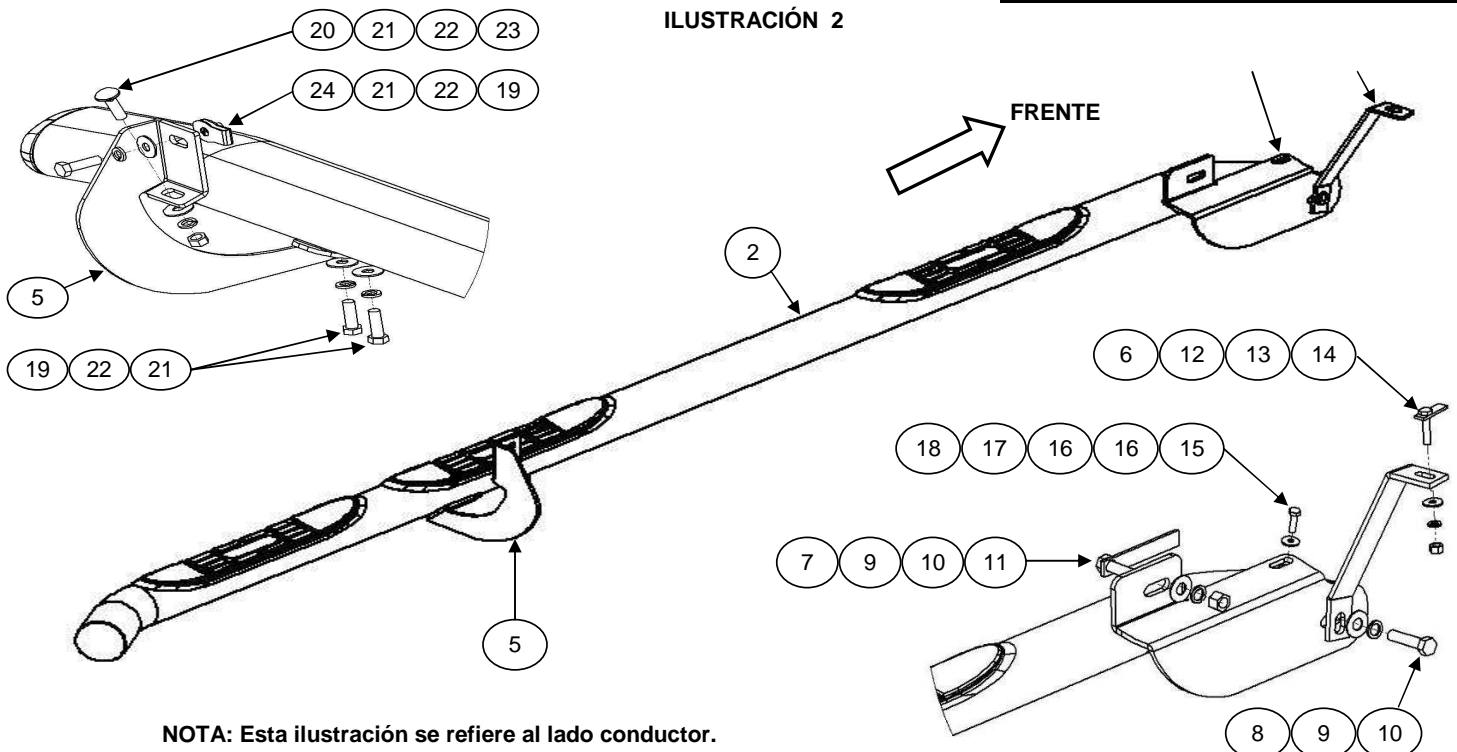
ILUSTRACIÓN 1



Tiempo aprox. de instalación: 40 min.

Instrucciones:

ILUSTRACIÓN 2



NOTA: Esta ilustración se refiere al lado conductor.

Recomendaciones de cuidado y mantenimiento:

Para proteger el acabado de este producto, manténgalo limpio para evitar la corrosión y no utilice ceras abrasivas.

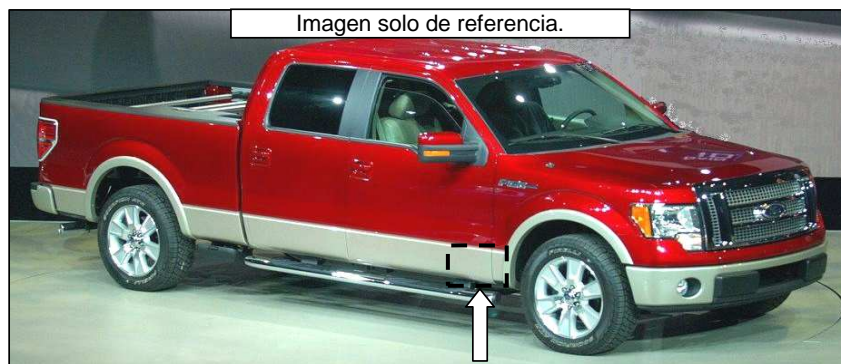
Diseño:

Calidad:

INSTRUCCIONES DE INSTALACIÓN
37321 (1 - 3 - 4) ESTRIBO
FORD LOBO EXT. CAB 6.5 Ft 2009

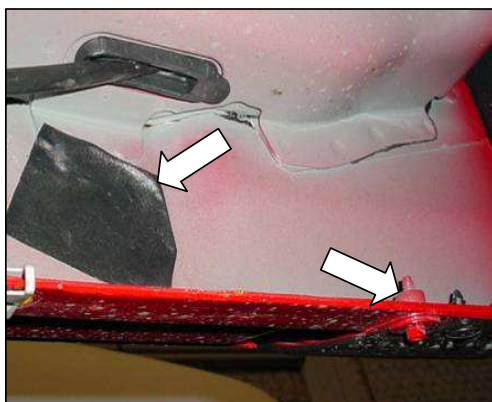
1. Lea y comprenda perfectamente las instrucciones antes de comenzar la instalación. Si alguna de las partes listadas no se encuentra, no proceda con la instalación y llame a su distribuidor inmediatamente para obtener los componentes necesarios.
2. Para instalar el bracket delantero, identifique y remueva la cinta protectora que se localiza en la carrocería, parte interior, e inserte: (1) tornillo 1/2" con solera. **Ver foto 1 y 2.**
 - a).- Remueva el tornillo y la tuerca clip que se indica en la **foto 2.**
 - b).- Instale el bracket delantero y fije con la tornillería correspondiente. No apriete aun. **Ver ilustración 2.**
 - c).- Inserte a través del bracket y barreno de la carrocería (1) tornillo cab. hex. 1/4 x 1", y fije con la tornillería correspondiente. No apriete aun. **Ver ilustración 2.**
3. Para instalar el bracket auxiliar delantero, identifique el orificio cuadrado que se localiza en la carrocería, parte superior, e inserte: (1) tornillo 5/16" con solera. **Ver foto 3.**
 - a).- Instale el bracket auxiliar delantero y fije con la tornillería correspondiente. No apriete aun. **Ver ilustración 2.**

FOTO 1



En esta sección, parte interior, instale bracket delantero.

FOTO 2



En esta foto se indica la cinta protectora a remover y el tornillo y tuerca clip. Foto lado conductor.

FOTO 3



En esta foto se indica el orificio cuadrado en donde se inserta el tornillo 5/16" con solera. Foto lado conductor.

4. Para instalar el bracket trasero, lado conductor, identifique y remueva la cinta protectora que se localiza en la carrocería, e inserte: (1) tuerca clip 3/8", como se indica en la **foto 5 y 4.**
 - a).- Instale el bracket trasero y fije con la tornillería correspondiente. No apriete aun. **Ver ilustración 2.**
 - b).- Inserte a través del bracket y barreno de la carrocería (1) tornillo cab. coche 3/8 x 1 1/4", y fije con la tornillería correspondiente. No apriete aun. **Ver ilustración 2.**

Recomendaciones de cuidado y mantenimiento:

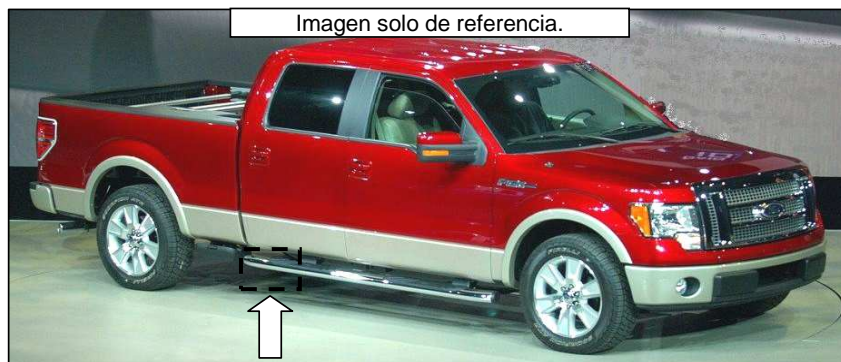
Diseño:

Calidad:

Para proteger el acabado de este producto, manténgalo limpio para evitar la corrosión y no utilice ceras abrasivas.

INSTRUCCIONES DE INSTALACIÓN
37321 (1 - 3 - 4) ESTRIBO
FORD LOBO EXT. CAB 6.5 Ft 2009

FOTO 4



En esta sección, parte interior, instale bracket trasero.

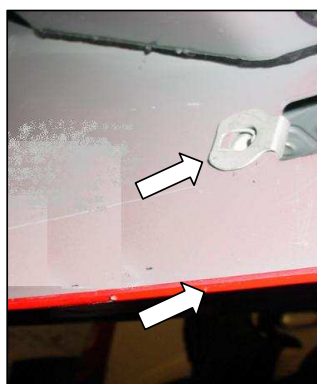


FOTO 5

En esta foto se indica la fijación para el bracket trasero, lado conductor, en la parte superior la tuerca clip 3/8" instalada y en la parte inferior fije con el tornillo cab coche a través del bracket y el barreno de la carrocería.

4. Para instalar el estribo:

a).- Monte el estribo al bracket delantero y fije con: (1) tornillo cab. hex. 1/2 x 2", (1) rondanas plana y de presión 1/2". Asegúrese de fijar al mismo tiempo el bracket auxiliar delantero. No apriete aún. **Ver ilustración 2.**

b).- Fije el bracket trasero al estribo con: (2) tornillo cab. hex. 3/8 x 1 1/4", (2) rondanas plana y de presión 3/8". No apriete aún. **Ver ilustración 2.**

5. Haga cualquier ajuste final a la alineación del estribo y apriete toda la tornillería, comenzando por los brackets. Repita todos los pasos descritos anteriormente para instalar el lado pasajero.

6. No utilice sustancias abrasivas para limpiar el accesorio.

7. Reapriete la tornillería periódicamente.

8. Llene la tarjeta de garantía y colóquela en su vehículo.

FOTO 6



SIDE BAR INSTALADO.

Recomendaciones de cuidado y mantenimiento:

Diseño:

Calidad:

Para proteger el acabado de este producto, manténgalo limpio para evitar la corrosión y no utilice ceras abrasivas.