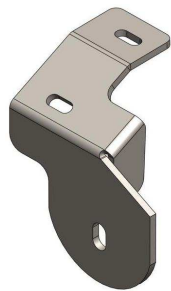


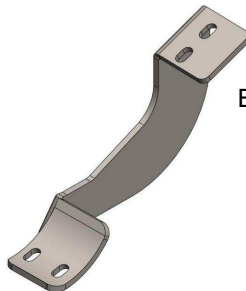
INSTRUCCIONES DE INSTALACIÓN

4416 (B - C - PS) SIDE BAR 07 - 13 TOYOTA TUNDRA CREW MAX

Lista de Partes:	(1) 37185 Kit de tornillos que incluye:	
Cantidad	(8) Torn. Cab. hex. 3/8" x 1"	(2) Torn. Cab. Hex 1/2 x 2"
(1) Juego de estribos	(8) Rondana de presión 3/8"	(2) Rondana plana 1/2"
(1) Juego de brackets delanteros	(8) Rondana de plana 3/8"	(2) Rondana de presión 1/2"
(1) Juego de bracket centrales	(12) Torn. Cab. hex.M8 x 30mm	
(1) Juego de bracket traseros	(12) Rondana plana 5/16"	
	(12) Rondana de presión 5/16"	



Bracket delantero,
lado pasajero



Bracket central, lado
pasajero.



Bracket trasero, lado
pasajero.

Herramienta Requerida:

Dado/Llave 13 mm

Dado/Llave 12mm

Matraca

Dado/Llave 9/16"

Dado/Llave 3/4"

Extensión

Instrucciones:

Tiempo aprox. de instalación: 35 min.

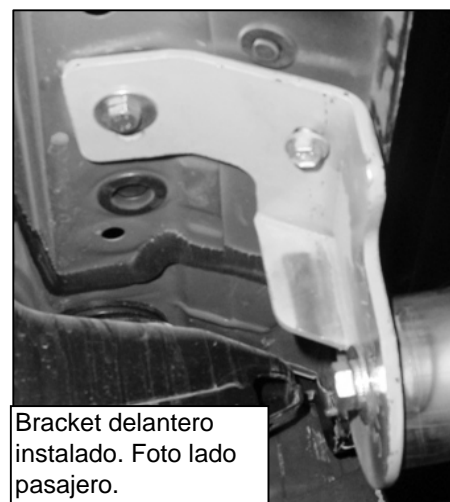
1. Lea y comprenda perfectamente las instrucciones antes de comenzar la instalación. Si alguna de las partes listadas no se encuentra, detenga la instalación y llame a su distribuidor inmediatamente para obtener los componentes necesarios.
2. Localice los barrenos roscados en el rocker panel de la carrocería en la parte delantera del vehículo. Si es necesario remueva los tornillos existentes de fábrica. Ver foto 1.
3. Monte el bracket delantero, y fije con (2) torn. M8 x30mm, (2) rondana plana 5/16" (2) rondana de presión 5/16". No apriete aun. Ver foto 2.

FOTO 1



En estos barrenos roscados se encuentran los tornillos a remover para la fijación del bracket delantero.

FOTO 2



Bracket delantero instalado. Foto lado pasajero.

Recomendaciones de cuidado y mantenimiento:

Diseño:

Calidad:

Para proteger el acabado de este producto, manténgalo limpio para evitar la corrosión y no utilice ceras abrasivas.

Revisado 26/03/09

G:\Usuarios\Diseno\Instructivos PDF\37 s\4416.Pdf

INSTRUCCIONES DE INSTALACIÓN

4416 (B - C - PS) SIDE BAR

4. Para instalar el bracket central y trasero, localice los barrenos existentes en el rocker panel del vehículo, si existen tornillos proceda a remover los mismos. Coloque el bracket central y trasero, fije al vehículo con: (2) tornillos M8 X 30mm. (2) rondana plana y de presión 5/16" por cada bracket. Ver foto 3 & 4. No apriete aun.

FOTO 3

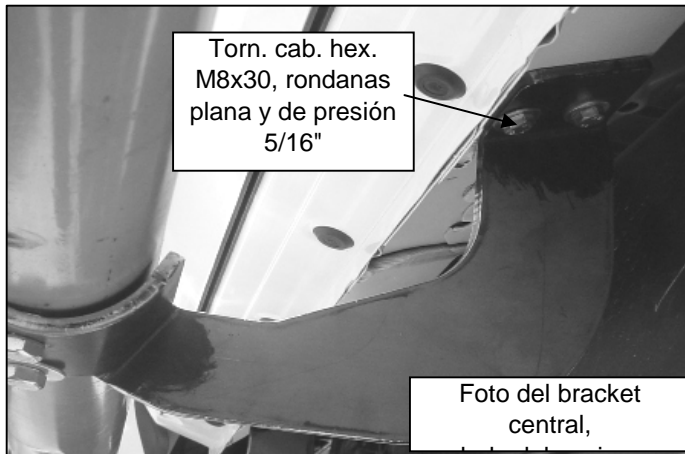


FOTO 4



5. Monte el estribo a los brackets y fije en la parte delantera con: (1) tornillo cab. hex 1/2", rondana plana y de presión 1/2" y a los brackets central y trasero con: (2) Tornillos de 3/8" x 1" y (2) rondana de presión 3/8" por cada bracket. No apriete aún.

6. Ajuste y alinee el estribo, y proceda a apretar toda la tornillería.

7. Repita todos los pasos para el lado contrario.

8. Recuerde revisar y reapretar toda la tornillería periódicamente.

9. Llena la tarjeta de garantía y colóquela en su vehículo.



Recomendaciones de cuidado y mantenimiento:

Diseño:

Calidad:

Para proteger el acabado de este producto, manténgalo limpio para evitar la corrosión y no utilice ceras abrasivas.

Revisado 26/03/09

G:\Usuarios\Diseño\Instructivos PDF\37 s\4416.Pdf