

# INSTRUCCIONES DE INSTALACIÓN

4348 ( B - C PS )

02 – 04 Nissan Frontier Crew Cab

## Lista de Partes:

### Cantidad

( 1 ) Juego de estribos	( 1 ) Kit de tornillos que incluye :
( 2 ) Brackets delanteros	( 4 ) Tornillos cab. Hex 1/2 x 2"
( 2 ) Brackets traseros	( 2 ) Tornillos cab. Hex 1/2 x 3 1/2"
( 2 ) Brackets auxiliares	( 2 ) Tornillos cab. coche 1/2 x 1 1/2"
( 2 ) Rondanas espaciadoras	( 2 ) Tornillos cab. coche rec. 1/2 x 1 1/2"
	(10) Rondanas planas 1/2"
	( 8 ) Rondanas de presión 1/2"
	( 4 ) Tuercas hex 1/2"
	( 2 ) Tuercas de seguridad 1/2"

## Herramienta Requerida :

Dado 3/4"                      Llave 3/4"  
Dado 14 mm                  Matraca

## Instrucciones :

**Tiempo aproximado de instalación:** 30 min.

1. Lea y comprenda las instrucciones antes de comenzar la instalación.
2. El estribo es el mismo en lado del conductor y lado de pasajero.
3. Localice los orificios existentes en el chasis en el frente del vehículo que se muestran en la Foto 1 & 2.
4. Para fijar el bracket delantero, introduzca un tornillo cab. coche rec. 1/2 x 1 1/2" en el galuz y gírelo 1/4 de vuelta para que la cabeza se atore en la lámina. Coloque el bracket delantero y fíjelo al tornillo que insertó con una rondana plana, de presión y tuerca hex 1/2". Foto 3. Fije de el otro galuz utilizando un tornillo cab. coche 1/2 x 1 1/2" con rondana de presión, una rondana espaciadora y tuerca hex 1/2". Foto 4. No apriete aún.
5. Para instalar el bracket trasero, localice y remueva el tornillo de la montura de la cabina, como se muestra en la Foto 5. Coloque el bracket trasero y asegúrelo utilizando el tornillo removido. Vuelva a colocar en la misma posición el casco metálico que se desprende al momento de retirar el tornillo.
6. Posicione el bracket auxiliar como aparece en la Foto 6, introduzca un tornillo 1/2 x 3 1/2" con rondana plana, por el bracket auxiliar y atravesando el chasis. Asegure con una rondana plana y tuerca de seguridad. No apriete aún.
7. Monte el estribo sobre los brackets delantero y trasero. Sujete al bracket frontal utilizando un tornillo cab. Hex 1/2 x 2", rondanas plana y de presión. Sujete al bracket trasero y auxiliar con un tornillo cab. Hex 1/2 x 2" con sus respectivas rondanas. No apriete aún.
8. Haga cualquier ajuste final a la alineación del estribo en el vehículo y apriete toda la tornillería.
9. Recuerde revisar y reapretar la tornillería periódicamente.

## Diagrama de Ensamble :

Foto 1



Foto 2



Introduzca el tornillo  
cab. coche rec. por aquí

# INSTRUCCIONES DE INSTALACIÓN

## 4348 ( B - C PS )

Foto 3

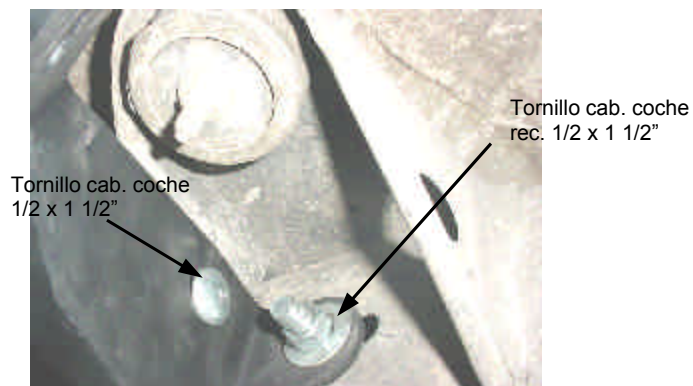


Foto 4

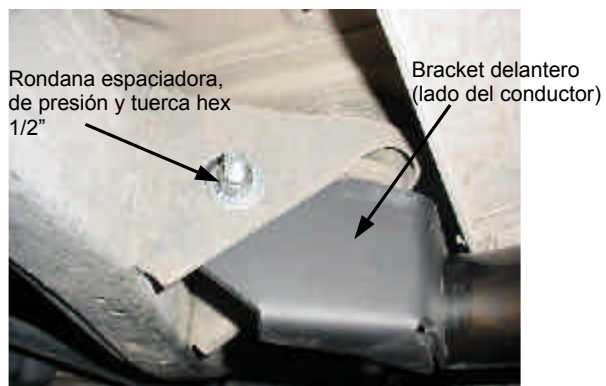
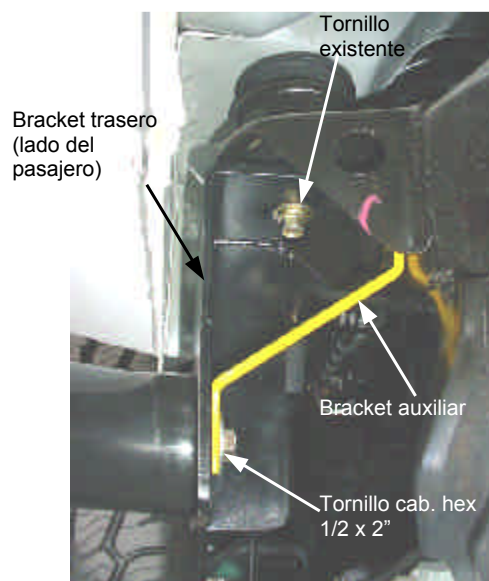


Foto 5



Foto 6



### Recomendaciones de cuidado y mantenimiento :

Para proteger el acabado de este producto, manténgalo limpio para evitar la corrosión y no utilice ceras abrasivas.