

INSTRUCCIONES DE INSTALACIÓN

4034 (B - PS) SIDE BAR

04 - 12 COLORADO/CANYON CREW CAB.

Lista de Partes:

Cantidad

(1) Juego de estribos	(2) Brackets auxiliares traseros	(1) Kit de tornillos que incluye:
(2) Brackets delanteros	(2) Solera c/tornillo	(4) Tornillos cab. Hex 1/2 x 2"
(2) Brackets traseros		(6) Rondanas planas 1/2"
		(6) Rondanas de presión 1/2"
		(2) Tuercas hex 1/2"

Herramienta Requerida:

Dado 3/4" Matraca

Dado 18mm

Instrucciones:

Tiempo aprox. de instalación: 25 min.

1. Lea y comprenda perfectamente las instrucciones antes de comenzar la instalación.
2. El juego de estribo consta en lado del conductor y lado de pasajero. La huella trasera es la más próxima a la orilla del tubo. Asegúrese de determinar el lado correcto antes de instalar.
3. Localice y remueva los tornillos de montaje de la cabina, afloje los tornillos existentes lo suficiente para que pueda deslizar los brackets. Foto 1.
4. Coloque el bracket delantero y trasero deslizándolos debajo de los tornillos de montaje de la cabina que aflojo. No apriete aún. Foto 2.
5. Para instalar el bracket auxiliar, localice el galuz existente en el chasis del vehículo, como se muestra en la Foto 3. Enseguida introduzca la solera c/tornillo y posiciónela en el galuz existente. Coloque el bracket auxiliar y fíjelo a la solera c/tornillo utilizando una rondana plana, de presión y tuerca hex 1/2". Sujete el otro extremo del bracket auxiliar al bracket trasero y al tubo, con un tornillo cab. Hex 1/2 x 2" rondanas plana y de presión. Fotos 4 y 5. No apriete aún.
6. Monte el estribo sobre los brackets delanteros. Sujete utilizando tornillos cab. Hex 1/2 x 2", rondanas planas y de presión. No apriete aún.
7. Haga cualquier ajuste final a la alineación del estribo en el vehículo y apriete toda la tornillería. Repita para el lado contrario.
8. Recuerde revisar y reapretar la tornillería periódicamente.

Diagrama de Ensamble:

Foto 1

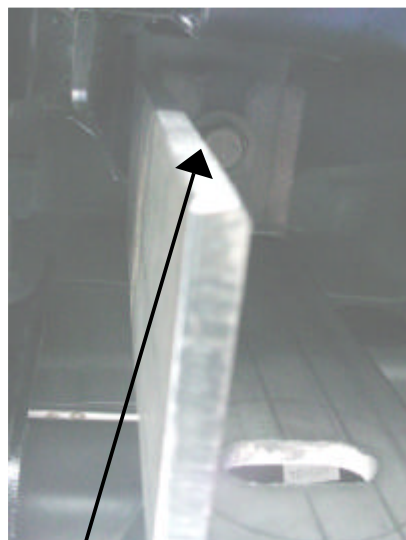
Bracket delantero lado pasajero



Tornillo existente, aflojarlo lo suficiente para que entre el bracket.

Foto 2

Bracket trasero lado pasajero



Afloje el tornillo existente, lo suficiente para que entre el bracket, o remueva el tornillo para colocar el bracket con mayor facilidad sobre el tornillo y fíjelo nuevamente en su lugar.

Recomendaciones de cuidado y mantenimiento:

Diseño:

Calidad:

Para proteger el acabado de este producto, manténgalo limpio para evitar la corrosión y no utilice ceras abrasivas.

INSTRUCCIONES DE INSTALACIÓN

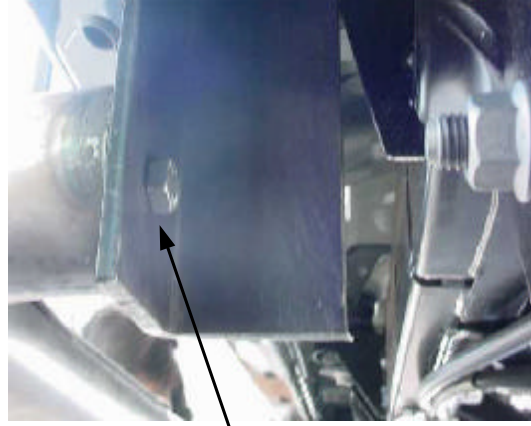
4034 (B - PS) SIDE BAR

Foto 3



En este galuz, coloque la solera c/tornillo

Foto 4



Fije con el tornillo de 1/2 x 2" el bracket trasero y el bracket auxiliar

Foto 5



Bracket auxiliar instalado lado pasajero



Estribo instalado lado conductor

Recomendaciones de cuidado y mantenimiento:

Diseño:

Calidad:

Para proteger el acabado de este producto, mantengalo limpio para evitar la corrosión y no utilice ceras abrasivas.