

Winchbumper 23364

Instructivos de Instalación Ford Superduty F-250, F-350 1999-2004 *excluye versión 4x4 con suspensión de muelle delantera

Lista de Partes:

Cantidad	(1) Kit de tornillos que incluye:	
(1) Pull Pro	(10) Tornillos cab. hex. 1/2 x 1 1/2"	(14) Rondana plana 1/2"
(1) Juego bracket principal	(8) Tornillos cab. hex. 3/8 x 1"	(8) Rondana de presión 3/8"
(1) Juego bracket auxiliar	(2) Tornillo cab. hex. 1/4 x 1"	(2) Rondana plana 1/4"
(1) Porta placa	(14) Tuerca seg. 1/2"	(8) Rondana plana 3/8"
(2) Solera con 2 tornillos	(8) Tuerca 3/8"	
(1) Juego de cubre faros	(2) Tuerca seg. 1/4"	
(1) Juego complemento de bracket auxilia		

Herramienta Requerida:

Llave 3/4"	Llave 9/16"	Llave 7/16"	Llave Allen 7/32"
Dado 3/4"	Dado 9/16"	Dado 7/16"	Matraca

Instrucciones:

Tiempo aprox. de instalación: 45 min.

- Lea y comprenda perfectamente las instrucciones antes de comenzar la instalación.
 - Remueva la defensa del vehículo para hacer una instalación fácil. Fotos 8 - 9.
 - En caso que el vehículo cuente con ganchos, será necesario removerlos para instalar los brackets principales.
 - Remueva los ganchos de arrastre, destornillando los (3) tornillos M12 de fabrica.
 - Quite las 3 tuercas en el lado inferior de la barra de bloqueo como se muestra en la foto 2. Retire la barra de bloqueo. En algunos modelos, para remover la barra de bloqueo, retire los 4 tornillos que sujetan la barra de bloqueo al bracket como se muestra en la foto 4.
 - Mientras la defensa esta todavía removida del vehículo, inserte la solera con 2 tornillos al interior del chasis, Ilustración 1. Coloque el bracket auxiliar en estos tornillos y fije con: (2) rondanas planas 1/2", (2) tuercas de seg. 1/2", por cada lado. No apriete aún. Foto 5.
Instale el complemento del bracket auxiliar al bracket auxiliar y fije con: (2) torn. cab. hex. 3/8 x 1", (2) rondanas planas y de presión 3/8", (2) tuercas 3/8", por cada lado. No apriete aún. Foto 6.
 - Instale los brackets principales a los largueros del chasis, en los barrenos de los ganchos de arrastre. Fije con: (3) torn. cab. hex. 1/2 x 1 1/2", (3) rondanas planas de 1/2", (3) tuercas de seg. 1/2", por cada lado. Apriete los tornillos de estos brackets antes de reinstalar la defensa. Refiérase a la tabla de torques.
 - Reinstale la defensa. La defensa debe de no interferir con los brackets principales. **NOTA Para evitar el maltrato de la defensa se recomienda se instale entre dos personas.**
 - Reinstale la barra de bloqueo.
 - Instale el Pull Pro a los brackets principales y fije con: (2) torn. cab. hex. 1/2 x 1 1/2", (2) rondanas planas 1/2", (2) tuerca de seg. 1/2", por cada lado. No apriete aún. Foto 7.
 - Instale el Pull Pro a el complemento del bracket auxiliar y fije con: (1) torn. cab. hex. 3/8 x 1", (1) rondana plana 3/8", (1) tuerca 3/8" por cada lado. No apriete aún. Foto 6.
- Si no desea instalar los cubre faros ignore el paso 12.**
- Instale los cubre faros a las placas del Pull Pro y fije con: (2) torn. cab. bola Allen de 3/8 x 1 1/2", (2) rondanas planas 3/8", (2) tuercas 3/8", así como un empaque cubre faro por cada lado. No apriete aún. Foto 8 - 9.
 - Si su vehículo es con ganchos de arrastre, instáloslos a los barrenos en los brackets principales, usando los tornillos y tuercas M12 removidos al principio de la instalación.
 - Si es necesario, instale el porta placa en la parte inferior del canal porta winch, y fije con: (2) torn. cab. hex. de 3/8 x 1", (2) rondanas planas y de presión 3/8", (2) tuercas 3/8". Y para fijar la placa del vehículo al porta placas fije con: (2) torn. cab. hex. 1/4", (2) rondanas planas 1/4", (2) tuercas de seg. 1/4".
 - Haga cualquier ajuste final a la alineación del Pull Pro y apriete toda la tornilleria utilizando el torque apropiado, empezando de abajo hacia arriba.
 - Recuerde revisar y reapretar la tornilleria periódicamente.

Tabla de Torques	Tamaño Tor.	1/4-20	3/8-16	1/2-13	12mm
	Torque, ft-lbs.	5 ft-lbs	34 ft-lbs	87 ft-lbs	60 ft-lbs
	Torque, Nm	7 Nm	46 Nm	118 Nm	90 Nm

Recomendaciones de cuidado y mantenimiento:

Diseño: Calidad:

Para proteger el acabado de este producto, manténgalo limpio para evitar la corrosión y no utilice ceras abrasivas.

Revisado 9/11/2006

G:\Usuarios\Diseno\Instructivos PDF\53s\53039-E.Pdf

ILUSTRACIÓN 1

Aquí deben salir el cuerpo de cada uno de los tornillos

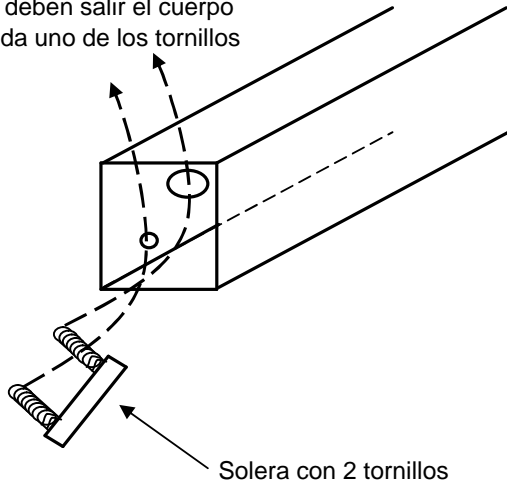


FOTO 1



Vehículo sin defensa

FOTO 2

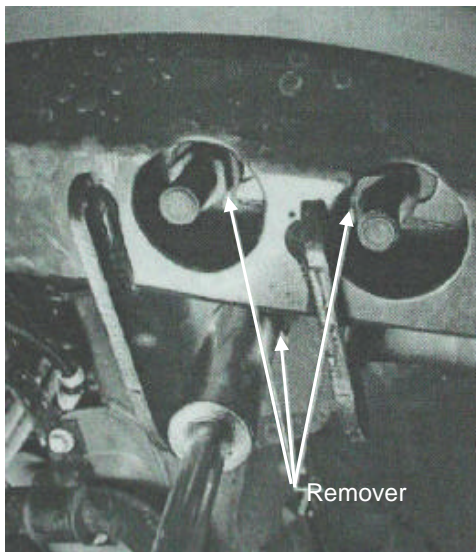
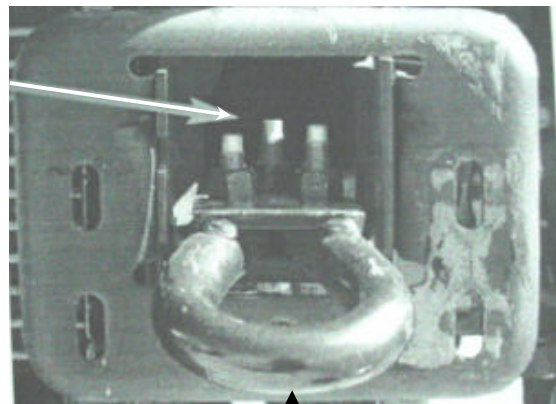


FOTO 3

Tornillos M12



Gancho de arrastre

Recomendaciones de cuidado y mantenimiento:

Diseño:

Calidad:

Para proteger el acabado de este producto, manténgalo limpio para evitar la corrosión y no utilice ceras abrasivas.

Revisado 9/11/2006

G:\Usuarios\Diseno\Instructivos PDF\53s\53039-E.Pdf

FOTO 4

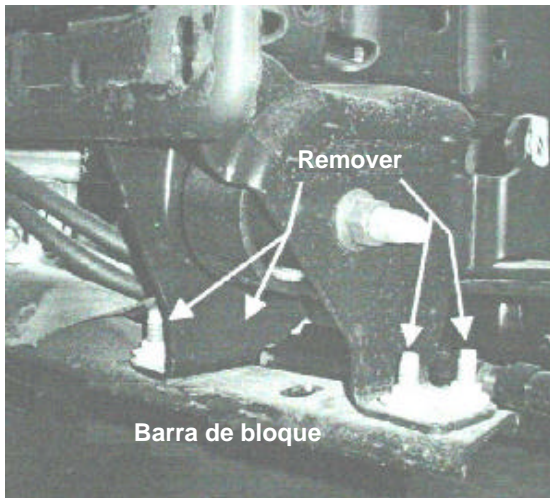


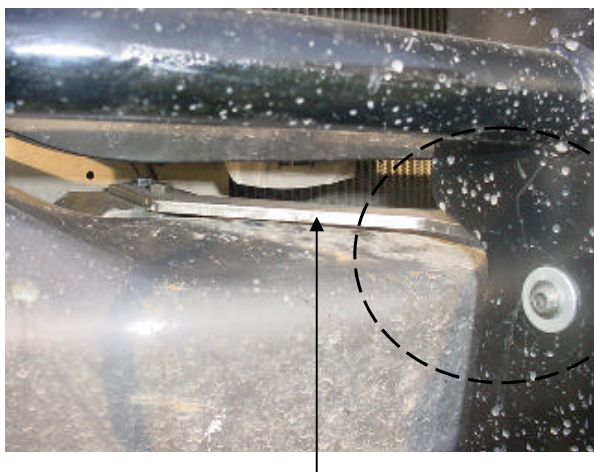
Foto lado conductor

FOTO 5



Bracket auxiliar. Foto lado pasajero

FOTO 6



Complemento bracket auxiliar instalado.
Foto lado pasajero

Recomendaciones de cuidado y mantenimiento:

Para proteger el acabado de este producto, manténgalo limpio para evitar la corrosión y no utilice ceras abrasivas.

Diseño:

Calidad:

Revisado 9/11/2006

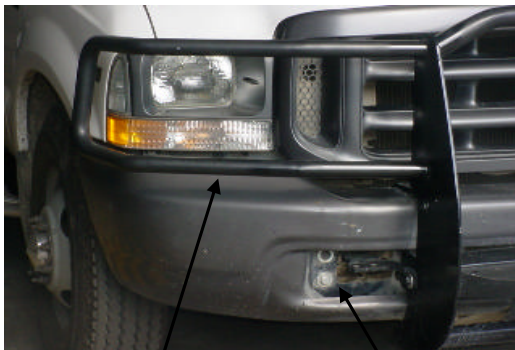
G:\Usuarios\Diseno\Instructivos PDF\53s\53039-E.Pdf

FOTO 7



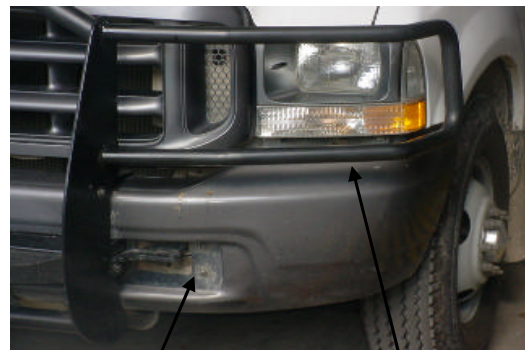
Bracket principal instalado. Foto lado conductor

FOTO 8



Cubre faro instalado. Foto lado pasajero

FOTO 9



Cubre faro instalado. Foto lado conductor

Tornillos a remover para quitar la defensa.



Pull Pro Instalado

Recomendaciones de cuidado y mantenimiento:

Diseño:

Calidad:

Para proteger el acabado de este producto, manténgalo limpio para evitar la corrosión y no utilice ceras abrasivas.

Revisado 9/11/2006

G:\Usuarios\Diseno\Instructivos PDF\53s\53039-E.Pdf