

INSTRUCTIVO DE INSTALACIÓN

WRANGLER

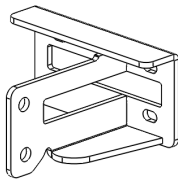
Dodge Ram HD 2500 & 3500 / Gas & Diesel

2010 - 2013

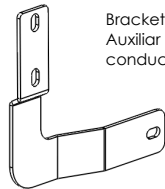
13220

Lista de partes				
Ítem	Cant	Código	Descripción	Torque
1	1 pza	57624	Defender	
2	1 iao	574240DA	Bracket principal conductor	
3	1 iao	576244AA	Bracket auxiliar	
4	8 pza		Tornillo c/hex 3/8 x 2"	
5	16 pza		Rondana plana 3/8"	
6	8 pza		Rondana presión 3/8"	
7	8 pza		Tuerca hex 3/8"	30 Lbs Ft
8	6 pza		Tornillo c/hex 1/2 x 1 1/2"	
9	12 pza		Rondana plana 1/2"	
10	6 pza		Rondana presión 1/2"	
11	6 pza		Tuerca hex 1/2"	65 Lbs Ft

Bracket principal conductor



Bracket Auxiliar conductor



Herramienta Requerida:

- A. Matraca c/ extensión 5"
- B. Llave & Dado 9/16"
- C. Llave & Dado 3/4"
- D. Llave o Dado 16mm & 18mm
- E. Cutter
- F. Cinta métrica

1. Lea y comprenda perfectamente todas las instrucciones antes de comenzar la instalación. Si alguna de las partes listadas no se encuentra, no continúe con la instalación y llame a su distribuidor inmediatamente para obtener los componentes faltantes.

2. Para el cuidado y mantenimiento de este producto se recomienda mantenerlo limpio y no utilizar ceras abrasivas con el fin de proteger el acabado.

3. El tiempo de instalación de este producto es de **60 min.**

4. Comience por el lado del conductor, localice y remueva los 4 tornillos que sujetan el gancho de arrastre al vehículo. **Ver Foto 1.**

NOTA: Las tuercas que sujetan los (2) tornillos interiores del gancho de arrastre podrían ser difíciles de remover. Utilice un dado con una extensión larga para alcanzar las tuercas.

5. Coloque el bracket principal sobre los dos barrenos externos del gancho de arrastre. Sujételo utilizando (4) tornillos c/hex 3/8 x 2", (8) rondana planas 3/8", (4) rondana de presión y (4) tuerca hex 3/8". No apriete aún. **Foto 2.** No apriete aún. Repita los pasos anteriores para el lado contrario.

NOTA: Para los modelos que no equipen los ganchos de arrastre de fábrica, utilice la misma tornillería descrita arriba para la instalación de los brackets principales.

FOTO 1

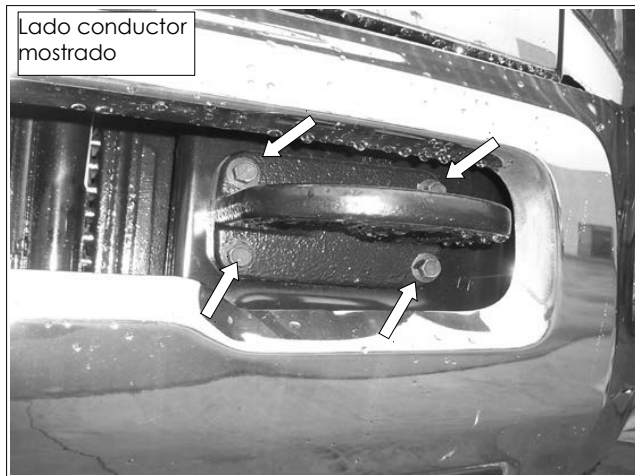
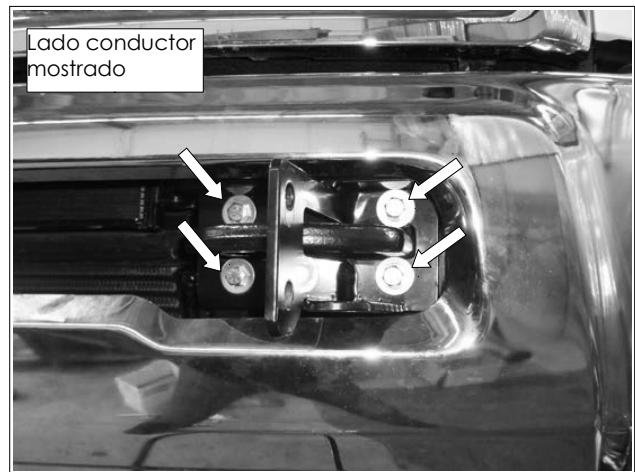


FOTO 2



6. Se tiene que realizar un recorte en el spoiler inferior plástico de la defensa para que salgan los brackets auxiliares. Mida 19 3/8" hacia afuera del centro de la camioneta y dibuje el área indicada en el lado del conductor como se muestra en la **foto 3.**

7. Utilice un cutter y recorte cuidadosamente el spoiler (**Ver Foto 4**). Mida y realice el mismo procedimiento para el lado del pasajero.

FOTO 3

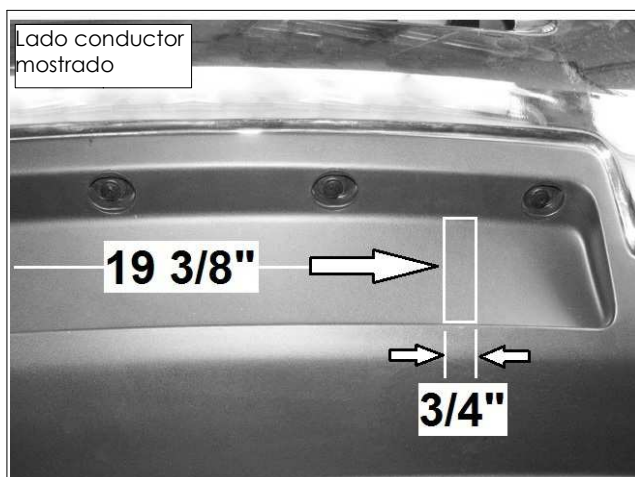
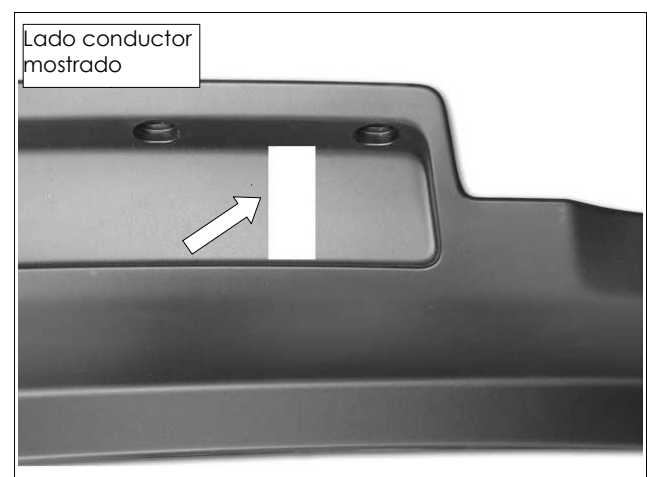


FOTO 4



8. Remueva las (2) tuercas existentes que asegura el soporte de la defensa al chasis. **Foto 5.** Coloque el bracket auxiliar del lado del conductor sobre los tornillos existentes y asegure el bracket al soporte con las mismas tuercas que removió. **Foto 6.** No apriete aún las tuercas. Repita la misma operación para la instalación del bracket auxiliar en el lado del pasajero.

NOTA: Con fines fotográficos se removió el spoiler plástico.

FOTO 5

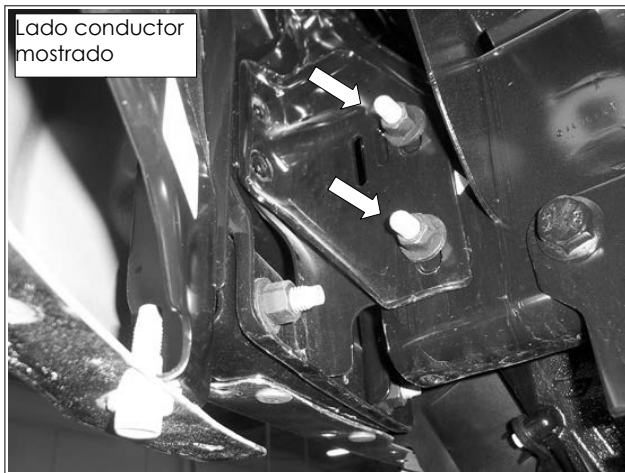
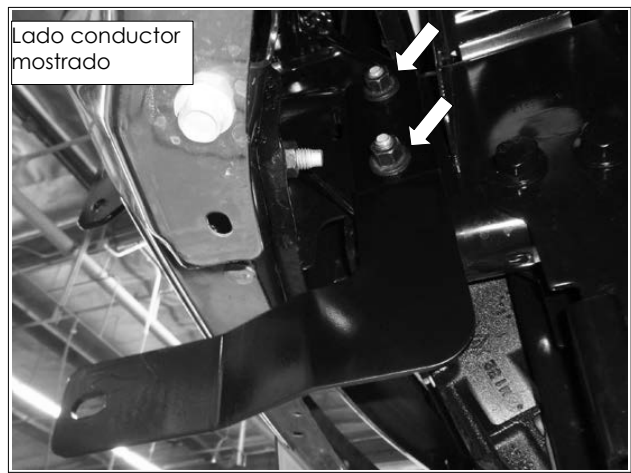


FOTO 6



9. Coloque el Defender en los brackets y asegure a cada bracket principal utilizando (2) tornillos c/hex 1/2 x 1 1/2", (4) rondanas planas 1/2", (2) rondanas de presión 1/2" y (2) tuercas hex 1/2". Sujete a cada bracket auxiliar con (1) tornillo c/hex 1/2 x 1 1/2", (2) rondanas planas 1/2", (1) rondana de presión 1/2" y (1) tuerca hex 1/2". **Foto 7.**

10. Haga cualquier ajuste final a la alineación del Defender en el frente del vehículo y apriete toda la tornillería, comenzando por los brackets. Recuerde reapretar la tornillería periódicamente.

FOTO 7

